

Школьный этап ВсОШ 2022/23, биология, 9 класс, группа 3. Текстовая версия

8:00—22:00 13 окт 2022 г.

Блок 1

В заданиях этого блока нужно выбрать **один** верный ответ из списка. За каждый правильный ответ начисляется **1** балл.

Сумма баллов за все задания блока — 20.

№ 1

1 балл

У какого из перечисленных растений в жизненном цикле преобладает гаметофит?



Щитовник мужской
Dryopteris filix-mas



Кукушкин лён обыкновенный
Polytrichum commune



Хвощ полевой
Equisetum arvense



Плаун булавовидный
Lycopodium clavatum

№ 2

1 балл

Какое патологическое состояние человека придаёт ему определённую устойчивость к малярии?



Железодефицитная анемия

Серповидноклеточная анемия

Сахарный диабет

Бронзовая болезнь

№ 3

1 балл

На иллюстрациях к детским книгам обыкновенный ёж (*Erinaceus europaeus*), как правило, изображается таким, как показано на рисунке слева.



Изучив строение зубной системы по реальному изображению черепа, определите, что составляет основу рациона питания обыкновенного ёжа:

Грибы

Яблоки и другие плоды

Корневища и корнеплоды растений

Беспозвоночные и мелкие позвоночные животные

№ 4

1 балл

На рисунке представлено известное цветковое растение семейства Сложноцветные (*Asteraceae*).



Какие цветки можно обнаружить в составе его соцветия?

- Трубчатые
- Язычковые
- Воронковидные
- Трубчатые и язычковые

№ 5

1 балл

Выдающийся художник эпохи Возрождения Леонардо да Винчи известен также своими трудами в области анатомии. Никто до него не исследовал так точно конструкцию черепа — этого *седалища вложенной Богом души*. Леонардо производил сечение черепа в трёх плоскостях — сагиттальной, фронтальной и горизонтальной.



Какие элементы в строении черепа были открыты благодаря этому?

- Утолщения костей черепа — контрфорсы
- Воздухоносные пазухи костей черепа
- Улитка внутреннего уха
- Соединения костей черепа — швы

№ 6

1 балл

У дуба черешчатого (*Quercus robur*) при ветвлении побегов верхушечная почка периодически отмирает, и в рост трогается ближайшая боковая почка.



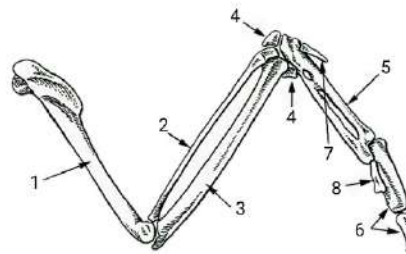
Как называется такой тип ветвления побегов?

- Дихотомическое
- Ложнодихотомическое
- Симподиальное
- Моноподиальное

№ 7

1 балл

На рисунке изображён скелет крыла птицы.



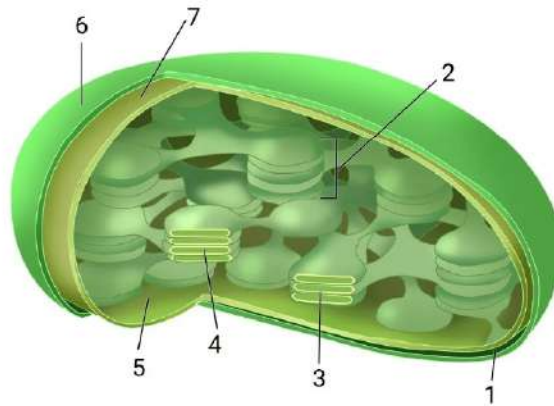
Кость, обозначенная цифрой 5, представляет собой результат сращения костей дистального ряда запястья и пясти и называется пряжкой цевкой шпорой вороновидной .

№ 8

1 балл

Мезосомы Кристы Вакуоли Граны — основные элементы внутренней

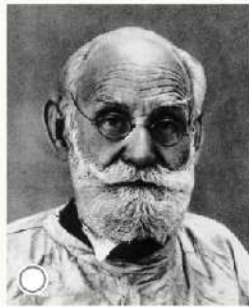
структуры хлоропластов — стопки ограниченных мембраной компартментов, содержащие молекулы хлорофилла. На рисунке они обозначены цифрой 2.



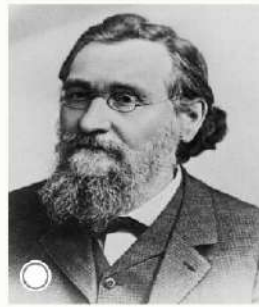
№ 9

1 балл

Кто из представленных учёных является одним из основоположников эмбриологии и сравнительной анатомии, открывшим и описавшим яйцеклетку млекопитающих и сформулировавшим Закон зародышевого сходства?



Иван Петрович Павлов



Илья Ильич Мечников



Карл Эрнст фон Бэр



Рудольф Вирхов

№ 10

1 балл

Почему кукушки подкладывают свои яйца в гнёзда других птиц?

- Они плохие родители — не хотят строить гнёзда и выкармливать потомство
- Таким образом они маскируют потомство и защищают от хищников
- Так они избегают конкуренции с потомством за пищу
- Откладывает до 20 яиц в течение месяца, физически не может прокормить потомство

№ 11

1 балл

Выберите животное, НЕ являющееся представителем класса Пресмыкающиеся (Рептилии):



Червяга кольчатая
Siphonops annulatus



Хамелеон йеменский шлемоносный
Chamaeleo calytratus



Медянка обыкновенная
Coronella austriaca

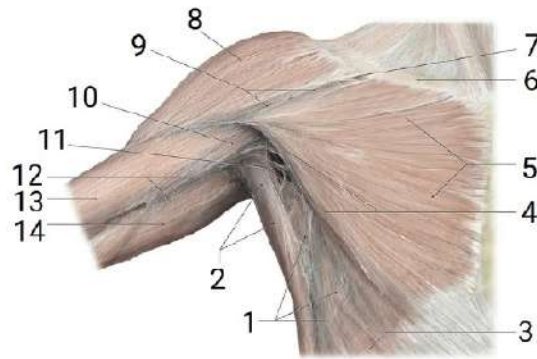


Ящерица зелёная прыткая
Lacerta viridis

№ 12

1 балл

Какая мышца обозначена цифрой 2 на иллюстрации топографии подмышечной области?



- Большая грудная
- Малая грудная
- Трапецевидная
- Широчайшая мышца спины

№ 13

1 балл

Для какого организма характерна замкнутая кровеносная система?



- Нереида зелёная
Nereis virens



- Человеческая аскарида
Ascaris lumbricoides



- Собачий клещ
Ixodes ricinus



- Жук-олень
Lucanus cervus

№ 14

1 балл

Определите вид кости, указанной стрелкой на рентгеновском снимке:



Смешанная

Трубчатая

Губчатая

Плоская

№ 15

1 балл

Почему не следует брать в рот травинки с заливных лугов?

На них могут находиться цисты печёночного сосальщика

Можно заразиться возбудителем туберкулёза — палочкой Коха

В организм могут попасть финны бычьего цепня

В траве заливных лугов могут прятаться комары — переносчики возбудителя малярии, малярийного плазмодия

№ 16

1 балл

За какие заслуги французским ученым Франсуазе Барре-Синусси и Люку Монтанье была присуждена Нобелевская премия в области физиологии и медицины 2008 года?



- Разработка метода экстракорпорального оплодотворения
- Изобретение метода магнитнорезонансной томографии
- Открытие вируса иммунодефицита человека
- Открытие влияния бактерии *Helicobacter pylori* на возникновение гастрита, язвы желудка и двенадцатиперстной кишки

№ 17

1 балл

Какой тип полости тела характерен для изображённого животного?



Первичная полость тела

Вторичная полость тела

Смешанная полость тела

Полость тела отсутствует

№ 18

1 балл

Все внутренние паразиты, а также, например, медведь коала (*Phascolarctos cinereus*) относятся к стенобионтам. Выберите верную характеристику стенобионтов:

Обитают в условиях высоких температур и высокой влажности

Обитают в условиях высоких температур и низкой влажности

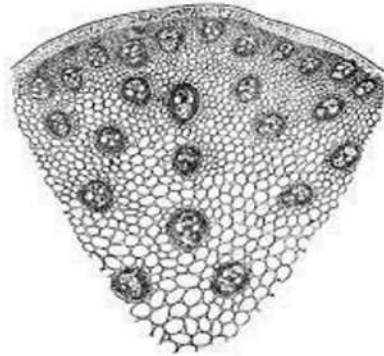
Обитают в узком диапазоне значений факторов среды

Способны жить и размножаться в экстремальных условиях среды

№ 19

1 балл

На рисунке изображён участок поперечного среза стебля растения.



К какому таксону относится это растение?

- Плаунообразные
- Хвойные
- Однодольные цветковые
- Двудольные цветковые

№ 20

1 балл

Родители Николая каждые полгода делали на стене отметку, отражающую изменение его роста. Когда Коля начал изучать биологию, он не мог понять разницы между терминами «рост» и «развитие». Помогите Николаю найти верное определение термина «развитие»:

- Процесс изменений в организме, вследствие которых он становится взрослым и способным к продолжению рода
- Увеличение размеров, объёма и массы тела
- Изменения в строении и функционировании организма на протяжении жизни
- Преобразование в организме веществ, поступающих из окружающей среды и образующихся в самом организме

Блок 2

В заданиях этого блока нужно выбрать **один** или **несколько** верных ответов. За каждый правильно выбранный и правильно невыбранный ответ начисляется 0,4 балла. За одно задание можно получить до 2 баллов.

Сумма баллов за все задания блока — 20.

№ 1

2 балла

Выберите верные утверждения, характеризующие представителей царства Грибы:

- Автотрофный тип питания
- В обмене веществ присутствует мочеви́на
- В состав клеточной стенки входит муреин
- Запасным веществом является крахмал
- Споры являются клетками бесполого размножения

№ 2

2 балла

Какие из перечисленных растений образуют плод, с ботанической точки зрения называемый орехом?



Берёза повислая
Bétula péndula



Кедр сибирский
Pínus sibírica



Лещина
обыкновенная
Córylus avellána



Арахис культурный
Árachis hypogaéa



Пальма кокосовая
Cócos nucífera

№ 3

2 балла

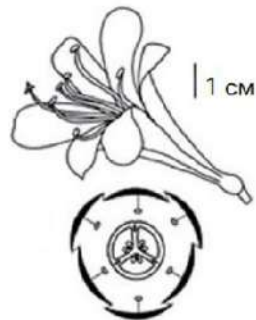
Для какого организма характерно развитие с неполным превращением?



№ 4

2 балла

Выберите признаки, характерные для растения, у которого в процессе эволюции сформировался цветок, изображённый на рисунке:

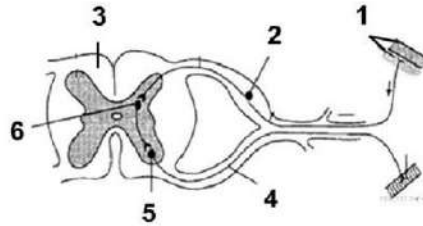


- Зародыш семени с двумя семядолями
- Отсутствие камбия
- Подземные видоизменённые побеги: луковица, корневище
- Сетчатое жилкование листьев
- Мочковатая корневая система

№ 5

2 балла

Выберите верные утверждения о структуре, входящей в состав рефлекторной дуги и обозначенной на рисунке цифрой 2:



- Представляет собой двигательный нейрон
- Представляет собой чувствительный нейрон
- Преобразует раздражение в нервный импульс
- Располагается в задних рогах серого вещества спинного мозга
- Передаёт возбуждение от рецептора на вставочный нейрон

№ 6

2 балла

Между какими из перечисленных организмов устанавливаются паразитические отношения?

- Рыба-клоун и актиния
- Повилика и картофель
- Азотфиксирующие бактерии и корни бобовых растений
- Трутовик косотрубчатый (чага) и берёза
- Божья коровка и тля

№ 7

2 балла

Выберите признаки, характерные для изображённого на рисунке животного:



- Имеет один шейный позвонок
- Имеет трёхкамерное сердце с неполной перегородкой в желудочке
- Откладывает яйца в песок
- Характерно и кожное, и лёгочное дыхание
- Характерно развитие с метаморфозом

№ 8

2 балла

Какие из изображённых органов растений представляют собой видоизменённые листья?



Колючки кактуса



Усики винограда



Усики гороха



Шипы розы



Ловчие аппараты
непентеса

№ 9

2 балла

Какие из перечисленных животных занесены в Красную книгу Российской Федерации?



Орлан-белохвост
Haliaeetus albicilla



Европейский зубр
Bison bonasus



Заяц-беляк
Lepus timidus



Белый медведь
Ursus maritimus



Морж
Odobenus rosmarus

№ 10

2 балла

Какие последствия для здоровья детей может иметь вегетарианская диета (питание исключительно растительной пищей)?

Анемия

Задержка умственного развития

Ожирение

Замедление полового развития

Цинга

Блок 3

В заданиях этого блока нужно установить соответствие. За каждую верную пару начисляется 0,5 балла.

За одно задание можно получить от 3 до 4 баллов.

Сумма баллов за все задания блока — 10.

№ 1

3 балла

Установите соответствие между биомолекулами и группами, к которым они относятся.

Тироксин

Глюкагон

Адреналин

Пепсин

Соматотропин

Амилаза

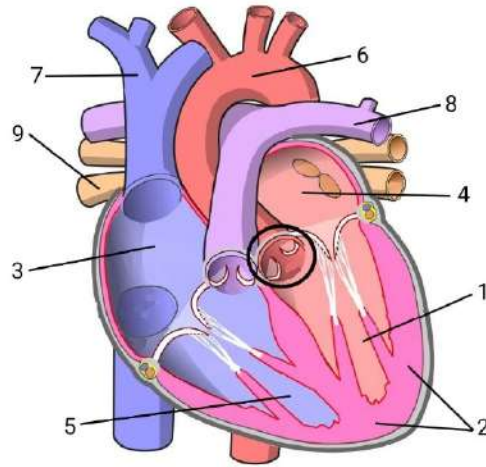
Ферменты

Гормоны

№ 2

4 балла

На рисунке схематично представлено строение сердца человека. Установите соответствие между структурами (1–8) и выполняемыми ими функциями.



1	Камера сердца, являющаяся началом большого круга кровообращения
2	Камера сердца, являющаяся окончанием малого круга кровообращения
3	Миокард левого желудочка, сокращаясь, обеспечивает выброс крови в аорту
4	Камера сердца, являющаяся началом малого круга кровообращения
5	Камера сердца, являющаяся окончанием большого круга кровообращения
6	Артерия большого круга кровообращения, самый крупный по диаметру сосуд в организме человека
7	Венозный сосуд несёт к сердцу кровь от органов головы, шеи, верхних конечностей
8	Артерия малого круга кровообращения, несёт венозную кровь к лёгким

№ 3

3 балла

Установите соответствие между изображёнными организмами и характерными для них признаками.



1

Относится к классу Ракообразные

Является облигатным эктопаразитом

Является переносчиком брюшного
и возвратного тифа

2

Тело состоит из сложной головы —
синцефалона, груди и брюшка

Органы дыхания — жабры

Ротовой аппарат колюще-сосущий

Блок 4

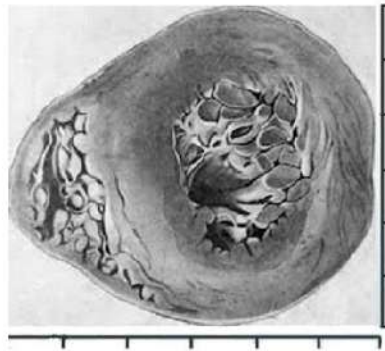
В заданиях этого блока нужно решить количественную задачу. За каждое верное решение начисляется от 3 до 4 баллов.

Сумма баллов за все задания блока — 7.

№ 1

4 балла

На рисунке показаны искусственная модель сердца (поперечный срез в области желудочков) и мерная линейка с ценой деления 1 сантиметр.



Сделайте необходимые измерения и рассчитайте диастолический объем левого желудочка, используя формулу Тейчгольца:

$$V_{\text{лжк}} = \frac{7.0}{2.4 + D} \times D^3$$

где D — переднезадний размер желудочка в сантиметрах.

$V_{\text{лжк}} =$ см^3 .

Определите толщину стенки левого желудочка в диастоле, используя мерную линейку.

Ответ: мм

Сделайте заключение о толщине этой стенки (норма, гипс- или гипертрофия).

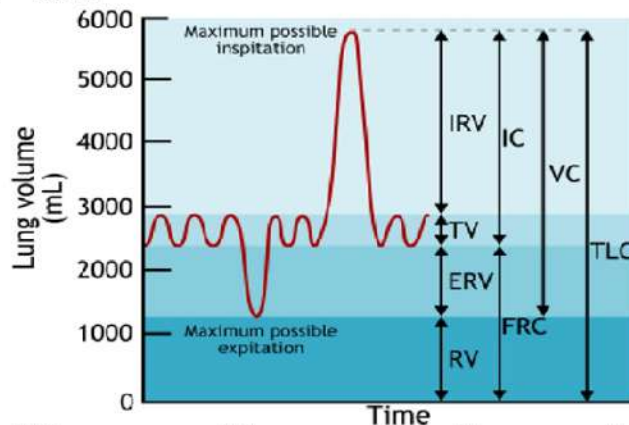
Норма — 7–12 мм.

Ответ: Норма Гипертрофия Гипотрофия

№ 2

3 балла

На рисунке показаны объемы лёгких. Спирометрия показала, что жизненная ёмкость лёгких (VC) испытуемого равна 3800 мл. Из них резервный объём вдоха (IRV) составляет 1800 мл, резервный объём выдоха (ERV) — 1500 мл.



Объёмы лёгких: TLC — общая ёмкость, VC — жизненная ёмкость, TV — дыхательный объём, IRV — резервный объём вдоха, ERV — резервный объём выдоха, RV — остаточный объём, IC — ёмкость максимального вдоха, FRC — функциональная остаточная ёмкость. Красной линией обозначена спирограмма спокойного дыхания, максимальных выдоха и вдоха.

За 1 минуту человек делает 18 дыхательных движений (BR). Определите минутный объём дыхания (RMV) этого человека (т.е. количество воздуха, поступающего в его альвеолы за это время). Ответ выразите в миллилитрах.

Число