

Школьный этап ВсОШ 2022/23, биология, 7 класс, группа 3. Текстовая версия

8:00—22:00 13 окт 2022 г.

Блок 1

В заданиях этого блока нужно выбрать **один** верный ответ из списка. За каждый правильный ответ начисляется 1 балл.

Сумма баллов за все задания блока — 15.

№ 1

1 балл

Кто является возбудителем ветряной оспы?



- Вирусы
- Бактерии
- Грибы
- Животные

№ 2

1 балл

Что общего у изображённых клеток?



Наличие клеточной стенки

Химизм клеточной стенки

Способ питания

Запасное вещество

№ 3

1 балл

Из перечисленных структур к проводящим тканям растений относятся...

склереиды

трахеиды

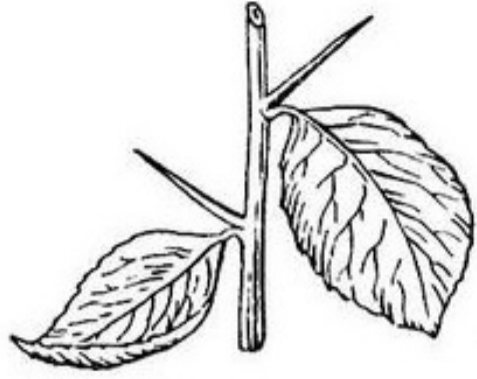
млечники

трихомы

№ 4

1 балл

Колючки у боярышника являются видоизменением...



- листьев
- прилистников
- побегов
- придаточных корней

№ 5

1 балл

Выберите пару растений, у которых встречается сходный тип плода:

- Смородина и малина
- Яблоня и рябина
- Редис и морковь
- Рис и одуванчик

1 балл

Не все растения являются автотрофами. Некоторые из них, как и животные, питаются готовыми органическими веществами. Выберите такое растение:



Кипарис болотный



Синеголовник плосколистный



Белокрыльник болотный

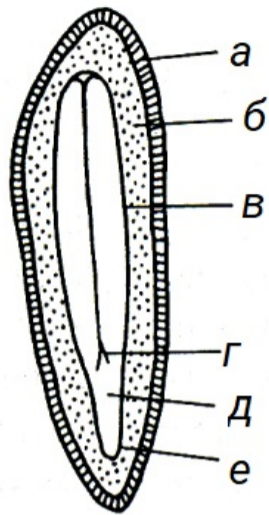


Петров крест

№ 7

1 балл

Дана схема строения семени льна.



Выберите верное утверждение:

- Структура, обозначенная буквой *а*, выполняет запасающую функцию
- Буквой *г* обозначены семядоли
- Из структуры, обозначенной буквой *е*, развивается главный корень
- Структура, обозначенная буквой *б*, развивается из покрова семязачатка

№ 8

1 балл

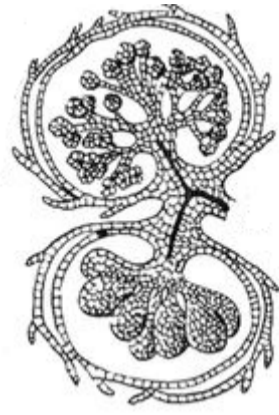
Для лучшего развития корневой системы садовник удаляет кончик корня при пересадке рассады петунии. Как называется этот агротехнический прием?

- Пикировка
- Прививка
- Черенкование
- Пасынкование

№ 9

1 балл

Анатомическое строение спороносной части каких растений показано на рисунке?



- Плаунов
- Хвощей
- Листостебельных мхов
- Разноспоровых папоротников

№ 10

1 балл

Студент-гидробиолог обнаружил в пробе воды из озера личинку плоского червя, изображённую на фотографии.



Выберите организм, в котором могла проходить начальная стадия развития этой личинки:

- Рак речной узкопалый
- Малый прудовик
- Окунь обыкновенный
- Амёба обыкновенная

№ 11

1 балл

Выберите правильную последовательность стадий жизненного цикла майского жука:

- Личинка → яйцо → взрослое насекомое → куколка
- Яйцо → личинка → куколка → взрослое насекомое
- Яйцо → личинка → взрослое насекомое → куколка
- Личинка → куколка → яйцо → взрослое насекомое

№ 12

1 балл

Семиклассник Саша отдыхал с друзьями на берегу реки. На камнях ребята увидели животное, представленное на фотографии.



К какому классу оно относится?

- Членистоногие
- Насекомые
- Паукообразные
- Ракообразные

№ 13

1 балл

На фото представлены первые в мире клонированные приматы Чжун Чжун и Хуа Хуа, которые родились в Китае в конце 2017 года. Для их появления ученые удалили из яйцеклетки ядро и перенесли в неё ядро соматической клетки (клетки тела).



Выберите способ размножения, к которому относится клонирование:

Бесполое

Половое

Бинарное деление

Конъюгация

№ 14

1 балл



Крылья птиц являются видоизменениями передних конечностей. Выберите структуру, из которой образуются крылья комара:

- Выросты стенки тела
- Сегменты нижней губы
- Кожистая перепонка
- Перистые усики

№ 15

1 балл

Каких форменных элементов в крови больше всего?

- Тромбоцитов
- Эритроцитов
- Лейкоцитов
- Лимфоцитов

Блок 2

В заданиях этого блока нужно выбрать **один** или **несколько** верных ответов. За каждый правильно выбранный и правильно невыбранный ответ начисляется 0.4 балла. За одно задание можно получить до 2 баллов.

Сумма баллов за все задания блока — 10.

№ 1

2 балла

Выберите все возможные функции травянистого побега цветковых растений:

- Вегетативное размножение**
- Запасание питательных веществ**
- Проведение воды**
- Проведение органических веществ**
- Образование органических веществ**

№ 2

2 балла

В клетках каких простейших отсутствует сократительная вакуоль?

- Эвглена зелёная**
- Амёба дизентерийная**
- Инфузория-туфелька**
- Фораминифера**
- Радиолярия**

№ 3

2 балла

Выберите все характеристики, подходящие луковой нематоде:



- Трёхслойное животное
- Сквозная пищеварительная система
- Замкнутая кровеносная система
- Нервная система диффузного типа
- Первичная полость тела

№ 4

2 балла

Выберите все изображения земноводных:



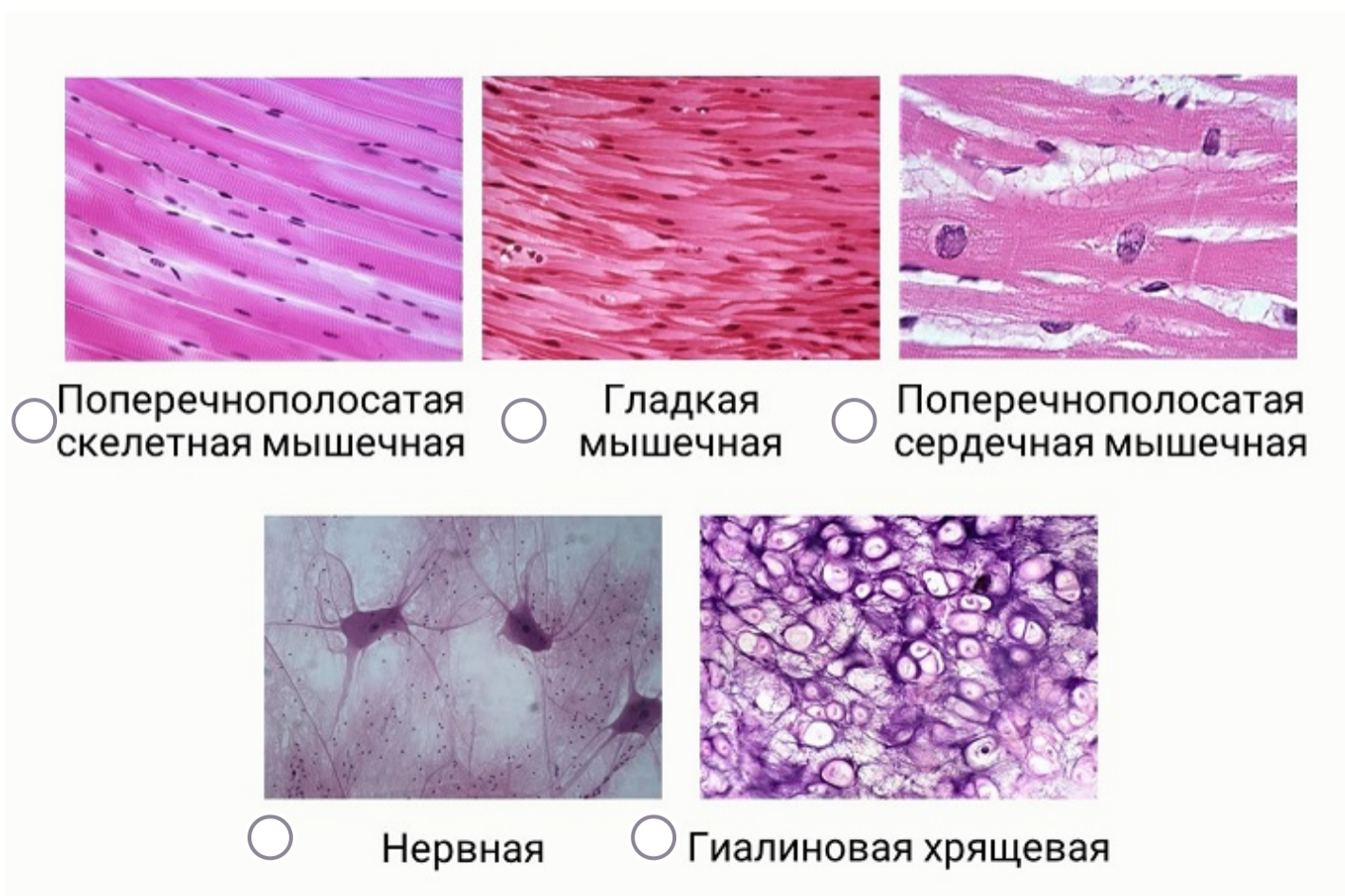
Аксолотль Саламандра Геккон

Ящерица Протей

№ 5

2 балла

Какие ткани, изображённые на микрофотографиях, способны возбуждаться и сокращаться?



Поперечнополосатая скелетная мышечная Гладкая мышечная Поперечнополосатая сердечная мышечная

Нервная Гиалиновая хрящевая

Блок 3

В задании этого блока нужно установить соответствие. За каждую верную пару начисляется 1 балл.
Сумма баллов за задание — 5.

№ 1

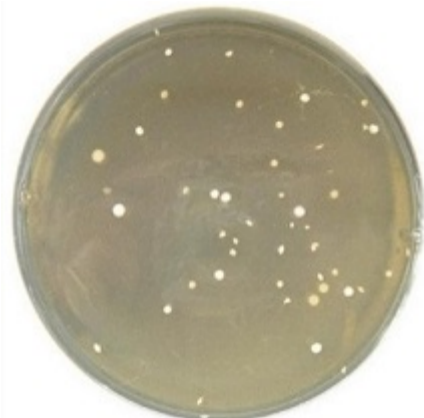
5 баллов

Установите соответствие между представителями царства Грибы и типами питания, которые для них характерны.



Пеницилл золотистый

- Сапротроф Паразит
 Симбионт



Пекарские дрожжи

- Сапротроф Паразит
 Симбионт



Спорынья пурпурная

- Сапротроф Паразит
 Симбионт



Подберёзовик

- Сапротроф Паразит
 Симбионт



Пыльная головня пшеницы

- Сапротроф Паразит Симбионт