

Школьный этап ВсОШ 2022/23, биология, 8 класс, группа 3. Текстовая версия

8:00—22:59 13 окт 2022 г.

Блок 1

В заданиях этого блока нужно выбрать **один** верный ответ из списка. За каждый правильный ответ начисляется 1 балл.

Сумма баллов за все задания блока — 15.

№ 1

1 балл

На картинке изображена ветка липы. Какое листорасположение характерно для этого растения?



Очередное

Супротивное

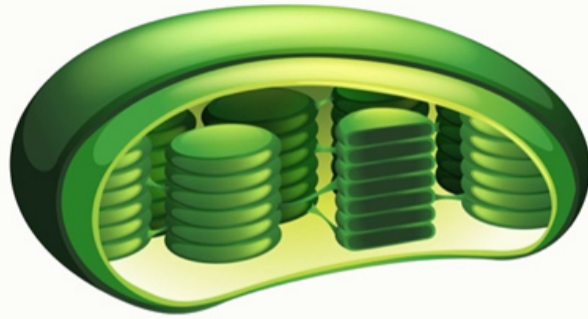
Мутовчатое

Групповое

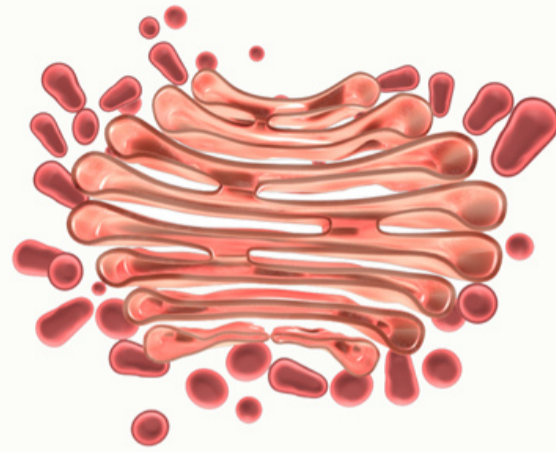
№ 2

1 балл

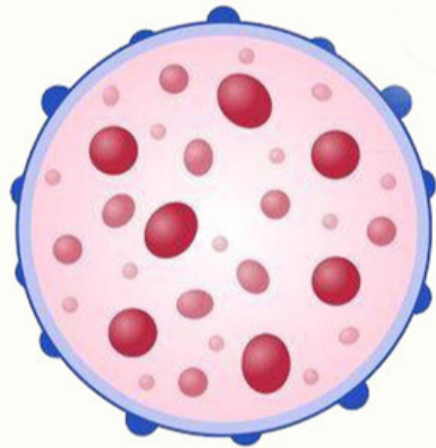
Какие органоиды (органеллы) содержит цитоплазма клеток сине-зелёных водорослей?



Хлоропласты



Комплекс Гольджи



Лизосомы



Рибосомы

№ 3

1 балл

Клетками какой ткани образован корневой чехлик?

Механической

Покровной

Образовательной

Проводящей

№ 4

1 балл

Выберите переносчика возбудителя чумы:



Муха цеце



Блоха



Пухоед

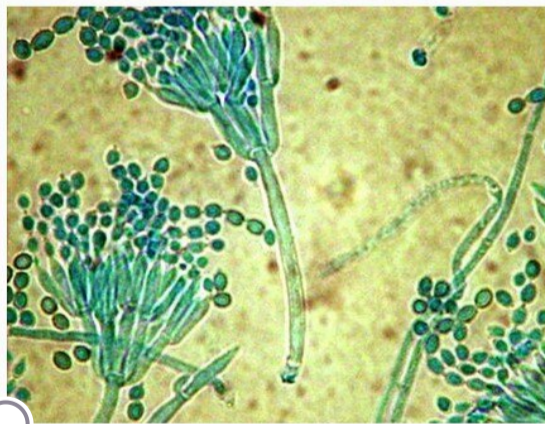


Комар

№ 5

1 балл

Выберите организм, который образует микоризу:



Пеницилл



Дрожжи



Трутовик



Белый гриб

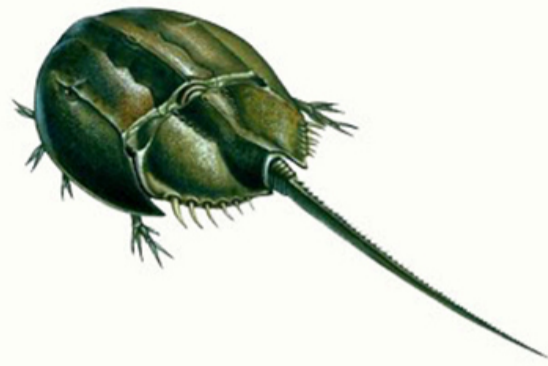
№ 6

1 балл

Какой организм считается вымершим?



Сумчатый волк



Мечехвост



Северный олень



Удод

№ 7

1 балл

У сосны из зиготы образуется семя зародыш заросток эндосперм .

№ 8

1 балл

К какому семейству относится арахис?



- Паслёновые
- Розоцветные
- Бобовые
- Сложноцветные

№ 9

1 балл

Кот Мурзик опалил свои вибриссы, находясь возле открытого огня. Какие последствия наиболее вероятны в связи с этим?

- Он даже не заметит отсутствия вибриссов
- Он будет хуже ориентироваться в пространстве
- Его не узнают другие коты
- Он перестанет чувствовать вкус пищи

№ 10

1 балл

Укажите животное, которое не относится к двусторчатым моллюскам:



Корабельный червь

Мидия

Прудовик

Морской гребешок

№ 11

1 балл

Ихтиология Орнитология Териология Герпетология — раздел зоологии, изучающий млекопитающих.

№ 12

1 балл

Акула схватила за щупальце осьминога, который резким движением мускулов оторвал свое щупальце и уплыл от хищника. Как называется это явление?

Регенерация

Дегенерация

Автотомия

Интоксикация

№ 13

1 балл

У жирафа семь шейных позвонков. Сколько шейных позвонков в скелете полевой мыши?



5

6

7

8

№ 14

1 балл

Выберите самого близкого родственника ехидны:



Дикообраз



Ёж



Муравьед



Утконос

№ 15

1 балл

Выберите парные кости мозгового отдела черепа человека:

Лобная и решётчатая

Теменная и клиновидная

Затылочная и височная

Теменная и височная

Блок 2

В заданиях этого блока нужно выбрать **один** или **несколько** верных ответов. За одно задание можно получить 2 балла.

Сумма баллов за все задания блока — 10.

№ 1

2 балла

У животных из каких групп развитие происходит с неполным превращением?



№ 2

2 балла

Выберите признаки, характерные для цветков ветроопыляемых растений:

- Яркая окраска
- Околоцветник не развит
- Крупная, липкая и шероховатая пыльца
- Пыльники на длинных свисающих нитях
- Хорошо развитые нектарники

№ 3

2 балла

Выберите растения, которые имеют видоизменённые листья:



Мятлик



Одуванчик



Горох



Тюльпан



Алоэ

№ 4

2 балла

Выберите утверждения, которые справедливы для большинства представителей паукообразных:

Имеют сложные фасеточные глаза

Имеют сквозную пищеварительную систему

Раздельнополые

На головогруди располагаются четыре пары ходильных ног

На головогруди имеются паутинные бородавки

№ 5

2 балла

Какие типы перьев использовали североамериканские индейцы для изготовления головного убора, представленного на фотографии?



Рулевое (перо хвоста)

Маховое перо

Покровное перо

Нитевидное перо

Пуховое перо

Блок 3

В заданиях этого блока нужно установить соответствие. За каждую верную пару начисляется 0.8 балла.

За одно задание можно получить до 4 баллов.

Сумма баллов за все задания блока — 8.

№ 1

4 балла

Установите соответствие между названием птицы и типом онтогенеза её птенцов.



Дрофа



Стриж



Дятел



Воробей



Куropатка

Дрофа

Стриж

Дятел

Воробей

Куropатка

Гнездовые

Выводковые

№ 2

4 балла

Установите соответствие между факторами среды и группами, к которым они относятся.

Обильные дожди летом

Вытаптывание растений животными

Понижение температуры воздуха

Подрывание кабанами корней растений

Изменение влажности воздуха

Абиотические

Биотические