

10 класс

Вариант 1

Задание 01

Укажите имя известного персонажа, о котором идет речь в тексте:

«... Летал над грешною землей,
И лучших дней воспоминанья
Пред ним теснились толпой;
Тех дней, когда в жилище света
Блистал он, чистый херувим,
Когда бегущая комета
Улыбкой ласковой привета
Любила поменяться с ним,
Когда сквозь вечные туманы,
Познанья жадный, он следил
Кочующие караваны
В пространстве брошенных светил;
Когда он верил и любил,
Счастливый первенец творенья!...»



А - Княжна Мери

В - Григорий Печорин

С - Демон

Правильный ответ - С

Задание 02

Укажите автора произведения по фрагменту текста:

«... Летал над грешною землей,
И лучших дней воспоминанья
Пред ним теснились толпой;
Тех дней, когда в жилище света
Блистал он, чистый херувим,
Когда бегущая комета
Улыбкой ласковой привета
Любила поменяться с ним,
Когда сквозь вечные туманы,
Познанья жадный, он следил
Кочующие караваны
В пространстве брошенных светил;
Когда он верил и любил,
Счастливый первенец творенья!...»



А - М. Ю. Лермонтов

В - Г. Р. Державин

С - А. С. Пушкин

Правильный ответ - А

Задание 03

Укажите название произведения, фрагмент которого представлен на рисунке:

<p>«... Летал над грешною землей, И лучших дней воспоминанья Пред ним теснились толпой; Тех дней, когда в жилище света Блистал он, чистый херувим, Когда бегущая комета Улыбкой ласковой привета Любила поменяться с ним, Когда сквозь вечные туманы, Познанья жадный, он следил Кочующие караваны В пространстве брошенных светил; Когда он верил и любил, Счастливый первенец творенья!...»</p>	
---	--

А - Мцыри

В - Демон

С - Герой нашего времени

Правильный ответ - В

Задание 04

Укажите художника, изобразившего сюжет, сходный с данным литературным произведением:

«... Летал над грешною землей,
И лучших дней воспоминанья
Пред ним теснились толпой;
Тех дней, когда в жилище света
Блистал он, чистый херувим,
Когда бегущая комета
Улыбкой ласковой привета
Любила поменяться с ним,
Когда сквозь вечные туманы,
Познанья жадный, он следил
Кочующие караваны
В пространстве брошенных светил;
Когда он верил и любил,
Счастливым первенец творенья!...»



А - В. Серов

В - М. Врубель

С - В. Васнецов

Правильный ответ - В

Задание 05

Укажите имя известного персонажа, о котором идет речь в тексте:

«...с высокой спицы
Стал стеречь его границы.
Чуть опасность где видна,
Верный сторож как со сна
Шевельнется, встрепенется,
К той сторонке обернется
И кричит: «Кири-ку-ку.
Царствуй, лежа на боку!»
И соседи присмирели,
Воевать уже не смели:
Таковой им царь Дадон
Дал отпор со всех сторон!»



А - Жар-птица

В - Конек-горбунок

С - Золотой петушок

Правильный ответ - С

Задание 06

Укажите автора произведения по фрагменту текста:

«...с высокой спицы
Стал стеречь его границы.
Чуть опасность где видна,
Верный сторож как со сна
Шевельнется, встрепенется,
К той сторонке обернется
И кричит: «Кири-ку-ку.
Царствуй, лежа на боку!»
И соседи присмирели,
Воевать уже не смели:
Таковой им царь Дадон
Дал отпор со всех сторон!»



А - А. С. Пушкин

В - М. Ю. Лермонтов

С - П. Ершов

Правильный ответ - А

Задание 07

Укажите название произведения, фрагмент которого представлен на рисунке:

«...с высокой спицы
Стал стеречь его границы.
Чуть опасность где видна,
Верный сторож как со сна
Шевельнется, встрепенется,
К той сторонке обернется
И кричит: «Кири-ку-ку.
Царствуй, лежа на боку!»
И соседи присмирели,
Воевать уже не смели:
Таковой им царь Дадон
Дал отпор со всех сторон!»



А - Демон

В - Сказка о Золотом петушке

С - Сказки Шехерезады

Правильный ответ - В

Задание 08

Укажите художника, изобразившего сюжет, сходный с данным литературным произведением:

«...с высокой спицы
Стал стеречь его границы.
Чуть опасность где видна,
Верный сторож как со сна
Шевельнется, встрепенется,
К той сторонке обернется
И кричит: «Кири-ку-ку.
Царствуй, леж на боку!»
И соседи присмирели,
Воевать уже не смели:
Таковой им царь Дадон
Дал отпор со всех сторон!»



А - И. Билибин

В - М. Врубель

С - В. Васнецов

Правильный ответ - А

Задание 09

Запишите в поле для ответа название данного здания:



Правильный ответ - Собор Св. Петра

Задание 10

Запишите в поле для ответа местонахождение (город, страна) данного здания:



Правильный ответ - Рим, Италия

Задание 11

Укажите архитектурный стиль данного здания:



А - готика

В - барокко

С - классицизм

Д - модерн

Е - конструктивизм

Правильный ответ - В

Задание 12

Запишите в поле для ответа название данного здания:



Правильный ответ - Храм Покрова Пресвятой Богородицы в Филях

Задание 13

Запишите в поле для ответа местонахождение (город, страна) данного здания:



Правильный ответ - Москва, Россия

Задание 14

Укажите архитектурный стиль данного здания:



А - готика

В - барокко

С - классицизм

Д - модерн

Е - конструктивизм

Правильный ответ - В

Задание 15

Запишите в поле для ответа название данного здания:



Правильный ответ - Дом Каса-Батльо (Дом дракона)

Задание 16

Запишите в поле для ответа местонахождение (город, страна) данного здания:



Правильный ответ - Барселона, Испания

Задание 17

Укажите архитектурный стиль данного здания:



A - готика

B - барокко

C - классицизм

D - модерн

E - конструктивизм

Правильный ответ - D

Задание 18

Запишите в поле для ответа название данного здания:



Правильный ответ - Белая башня

Задание 19

Запишите в поле для ответа местонахождение (город, страна) данного здания:



Правильный ответ - Екатеринбург, Россия

Задание 20

Укажите архитектурный стиль данного здания:



А - готика

В - барокко

С - классицизм

Д - модерн

Е - конструктивизм

Правильный ответ - Е

Задание 21

Запишите в поле для ответа название данного здания:



Правильный ответ - Собор Парижской богородицы

Задание 22

Запишите в поле для ответа местонахождение (город, страна) данного здания:



Правильный ответ - Париж, Франция

Задание 23

Укажите архитектурный стиль данного здания:



A - готика

B - барокко

C - классицизм

D - модерн

E - конструктивизм

Правильный ответ - A

Задание 24

Запишите в поле для ответа название данного здания:



Правильный ответ - Арка Главного Штаба

Задание 25

Запишите в поле для ответа местонахождение (город, страна) данного здания:



Правильный ответ - Санкт-Петербург, Россия

Задание 26

Укажите архитектурный стиль данного здания:



А - готика

В - барокко

С - классицизм

Д - модерн

Е - конструктивизм

Правильный ответ - С

Задание 27

Установите соответствие между именами деятелей танцевальной культуры и видами (стилями) танцев:

1. Айседора Дункан
2. Анна Павлова
3. Игорь Моисеев
4. Пина Бауш
5. Фред Астер
6. Бамбаатаа

A - dance modern

B - классический балет

C - народный танец

D - contemporary Dance

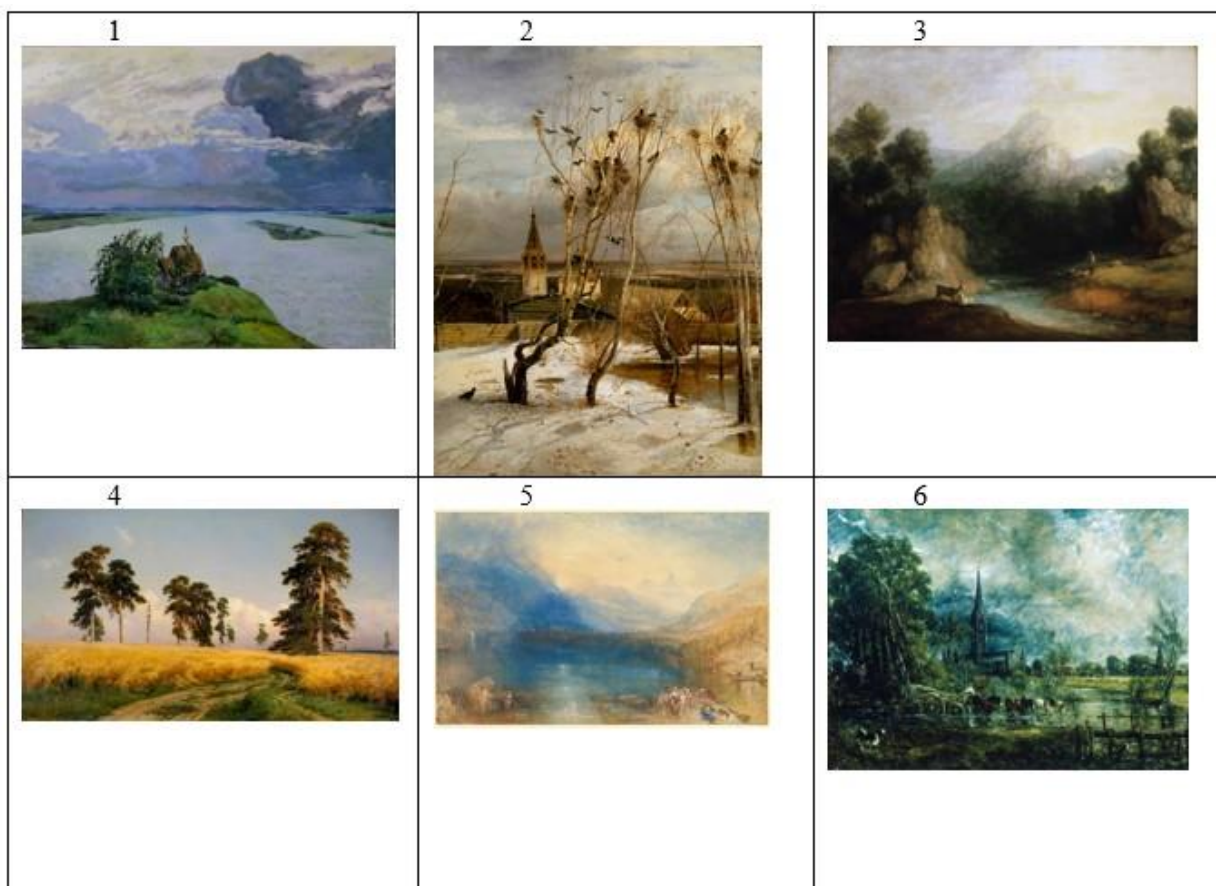
E - степ (чечетка)

F - хип-хоп

Правильный ответ - A-1 B-2 C-3 D-4 E-5 F-6

Задание 28

Укажите номера картин, которые относятся к типу «русского национального пейзажа»:



A - 1

B - 2

C - 3

D - 4

E - 5

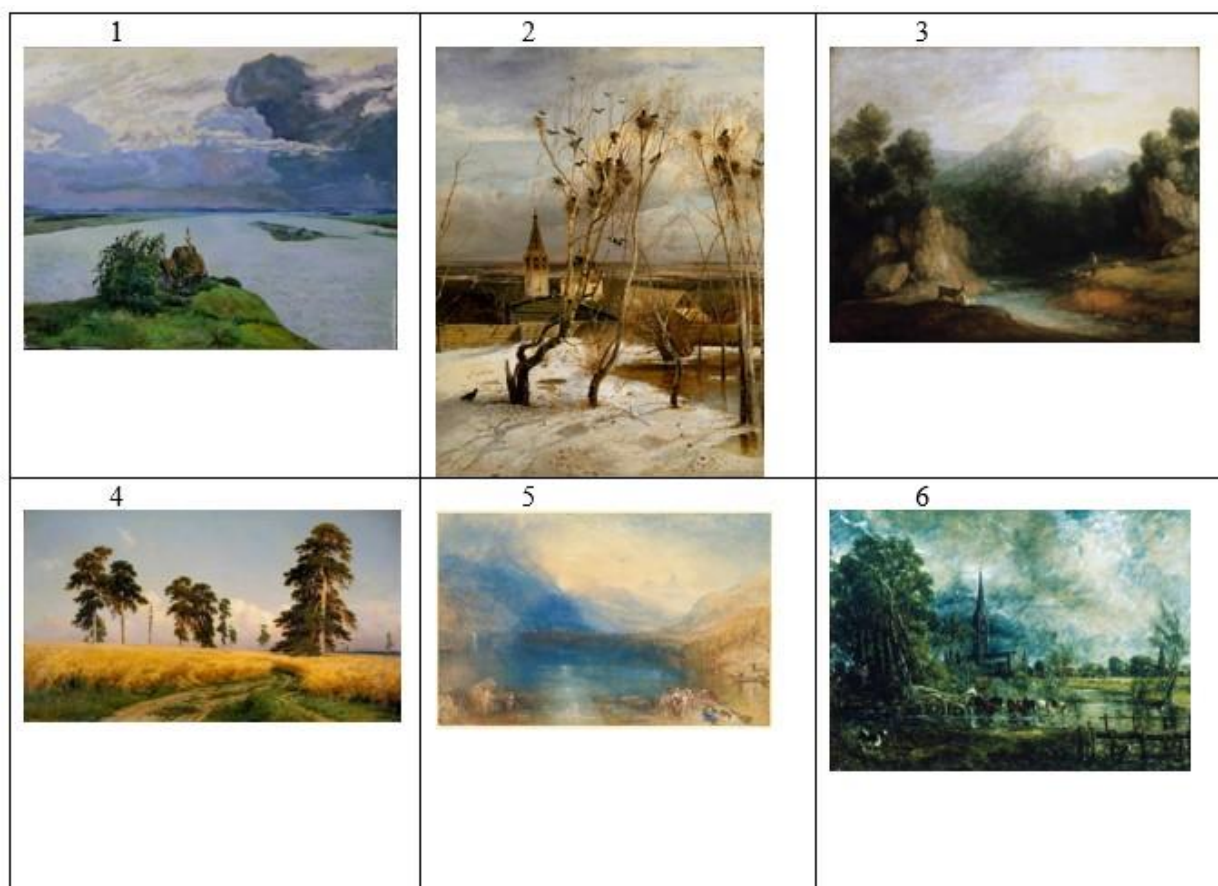
F - 6

Правильный ответ - А, В, D

Задание 29

Установите соответствие между картинами и их названиями:

1. 1
2. 2
3. 3
4. 4
5. 5
6. 6



A - Над вечным покоем

B - Грачи прилетели

С - Пасторальный пейзаж

Д - Рожь

Е - Озеро Цуг

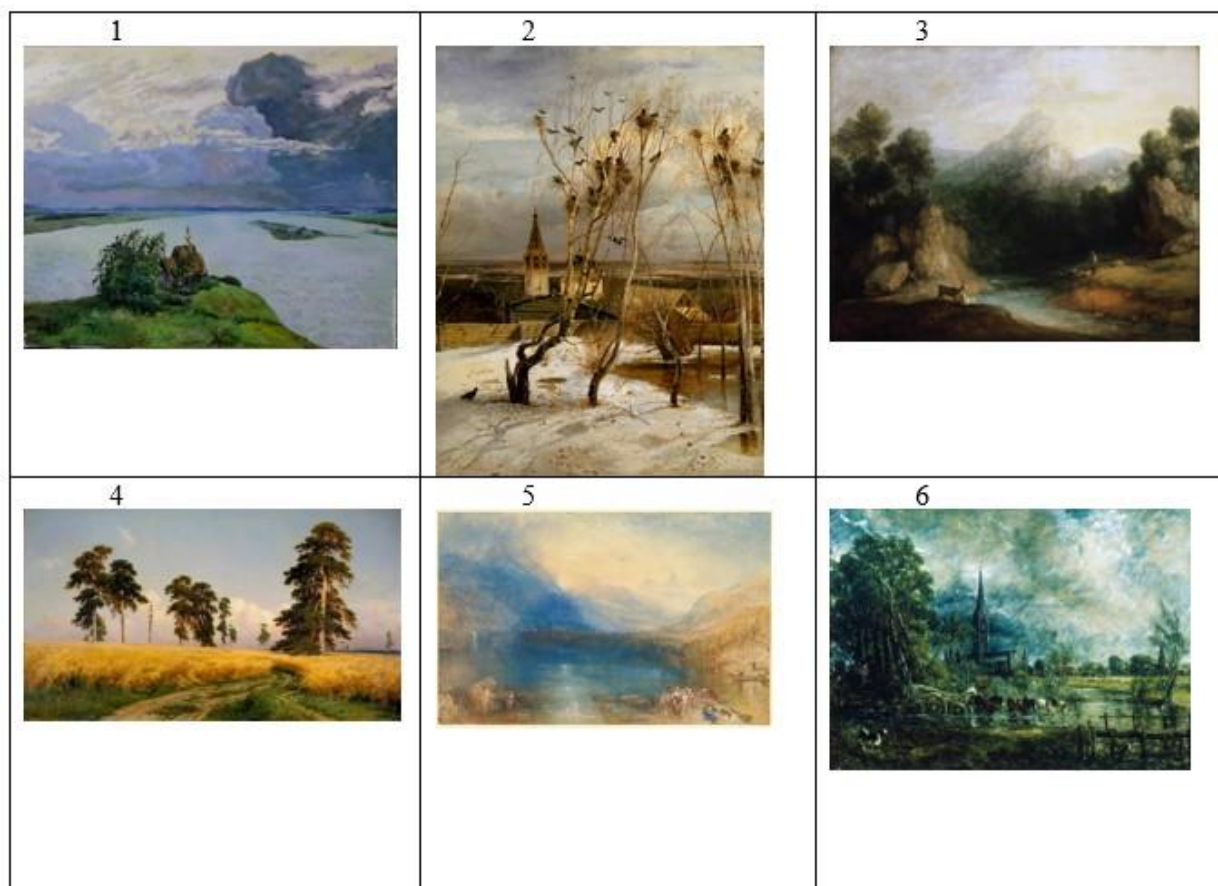
F - Собор в Солтбери

Правильный ответ - А-1 В-2 С-3 D-4 Е-5 F-6

Задание 30

Установите соответствие между названиями картин и их авторами:

1. И. Левитан
2. А. Саврасов
3. Томас Гейнборо
4. И. Шишкин
5. Уильям Тернер
6. Джон Констебл



А - Над вечным покоем

В - Грачи прилетели

С - Пасторальный пейзаж

Д - Рожь

Е - Озеро Цуг

F - Собор в Солтбери

Правильный ответ - А-1 В-2 С-3 D-4 Е-5 F-6

Задание 31

Укажите, кто является лишним в ряду:

А - Урания

В - Венера

С - Мельпомена

Д - Каллиопа

Е - Эвтерпа

F - Клио

Правильный ответ - В

Задание 32

Укажите, кто является лишним в ряду:

А - Мусоргский

В - Бородин

С - Чайковский

Д - Римский-Корсаков

Е - Кюи

Правильный ответ - С

Задание 33

Укажите, что является лишним в ряду:

A - соната

B - опера

C - этюд

D - симфония

E - репетиция

Правильный ответ - E

Задание 34

Укажите, кто является лишним в ряду:

A - Рафаэль

B - Веласкес

C - Микеланджело

D - Леонардо да Винчи

E - Тициан

Правильный ответ - B

Задание 35

Укажите, что является лишним в ряду:

A - фриз

B - карниз

C - колонна

D - капитель

E - атриум

Правильный ответ - E

Задание 36

Запишите в поле для ответа эпоху (период), к которой относятся данные произведения:



Правильный ответ - Эпоха Возрождения

Задание 37

Укажите имя художника и жанр, к которому принадлежит картина под номером 1:



А - Леонардо Да Винчи

В - Рафаэль Санти

С - Альбрехт Дюрер

Д - портрет

Е - анималистический

Ф - религиозный

Правильный ответ - А, D

Задание 38

Укажите имя художника и жанр, к которому принадлежит картина под номером 2:



А - Леонардо Да Винчи

В - Рафаэль Санти

С - Альбрехт Дюрер

Д - портрет

Е - анималистический

Г - религиозный

Правильный ответ - В, D

Задание 39

Укажите имя художника и жанр, к которому принадлежит картина под номером 3:



А - Леонардо Да Винчи

В - Рафаэль Санти

С - Альбрехт Дюрер

Д - портрет

Е - анималистический

Г - религиозный

Правильный ответ - С, Д

Задание 40

Укажите имя художника и жанр, к которому принадлежит картина под номером 4:



А - Леонардо Да Винчи

В - Рафаэль Санти

С - Альбрехт Дюрер

Д - портрет

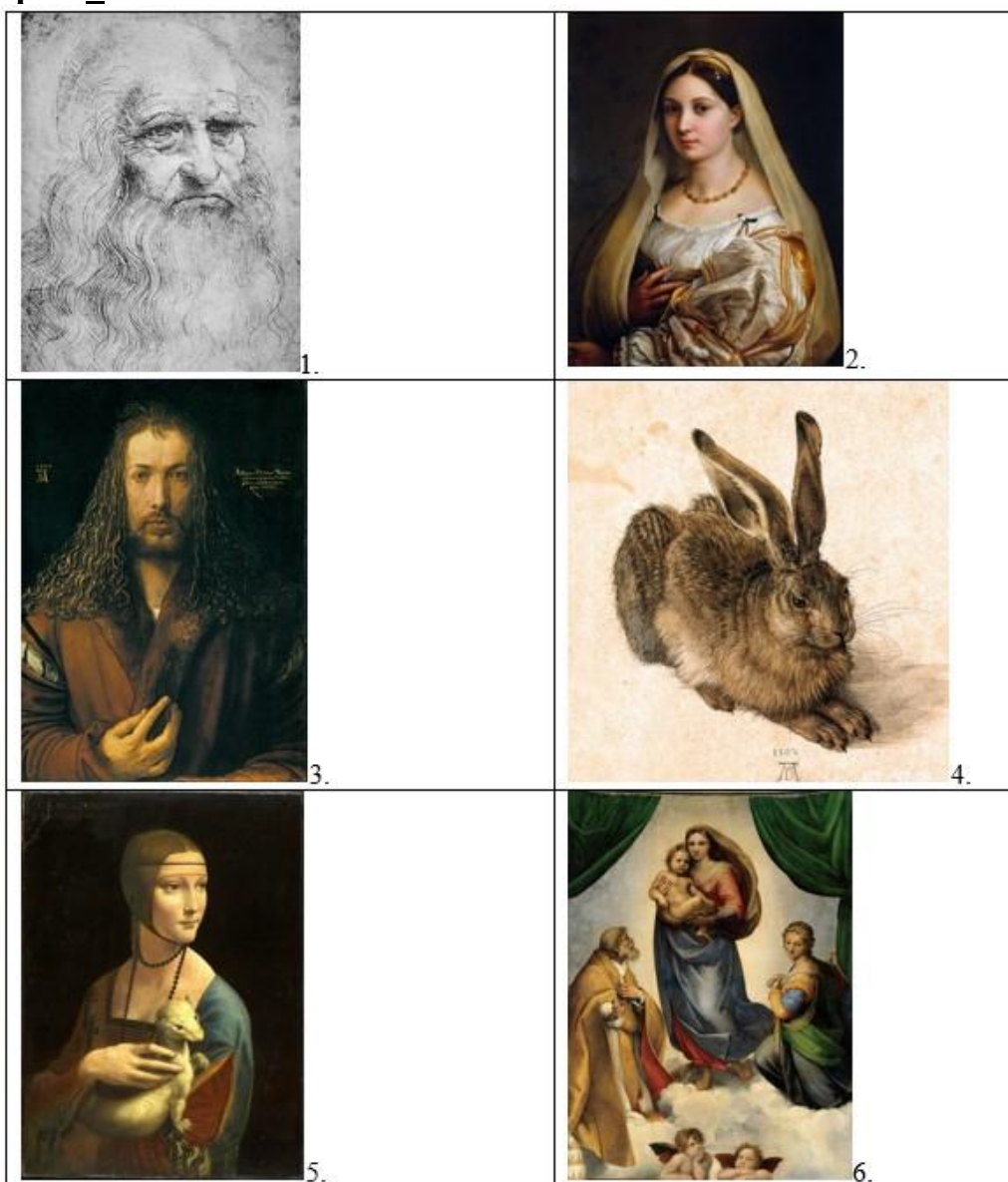
Е - анималистический

Ф - религиозный

Правильный ответ - С, Е

Задание 41

Укажите имя художника и жанр, к которому принадлежит картина под номером 5:



А - Леонардо Да Винчи

В - Рафаэль Санти

С - Альбрехт Дюрер

Д - портрет

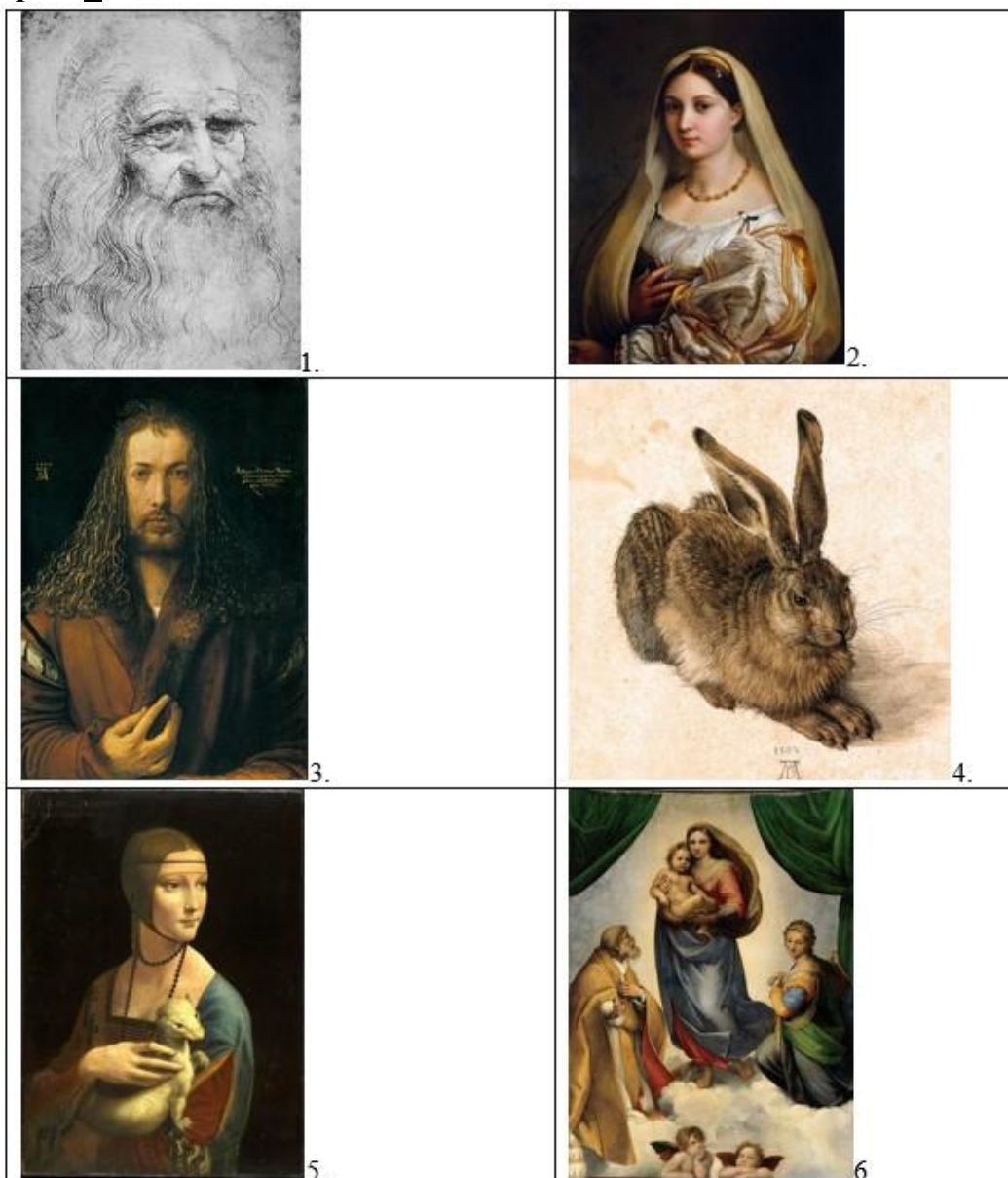
Е - анималистический

Ф - религиозный

Правильный ответ - А, Д

Задание 42

Укажите имя художника и жанр, к которому принадлежит картина под номером б:



А - Леонардо Да Винчи

В - Рафаэль Санти

С - Альбрехт Дюрер

Д - портрет

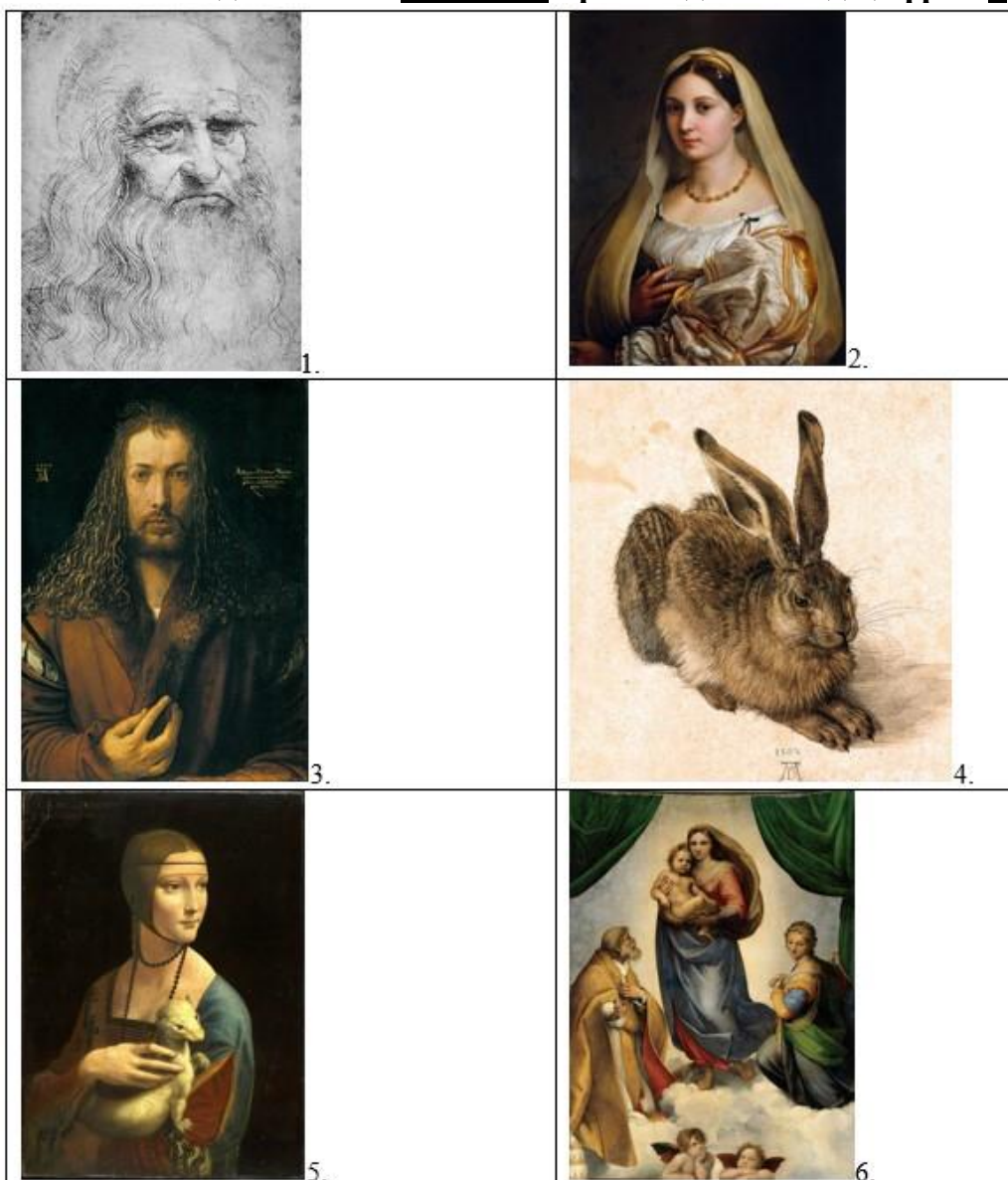
Е - анималистический

Ф - религиозный

Правильный ответ - В, Ф

Задание 43

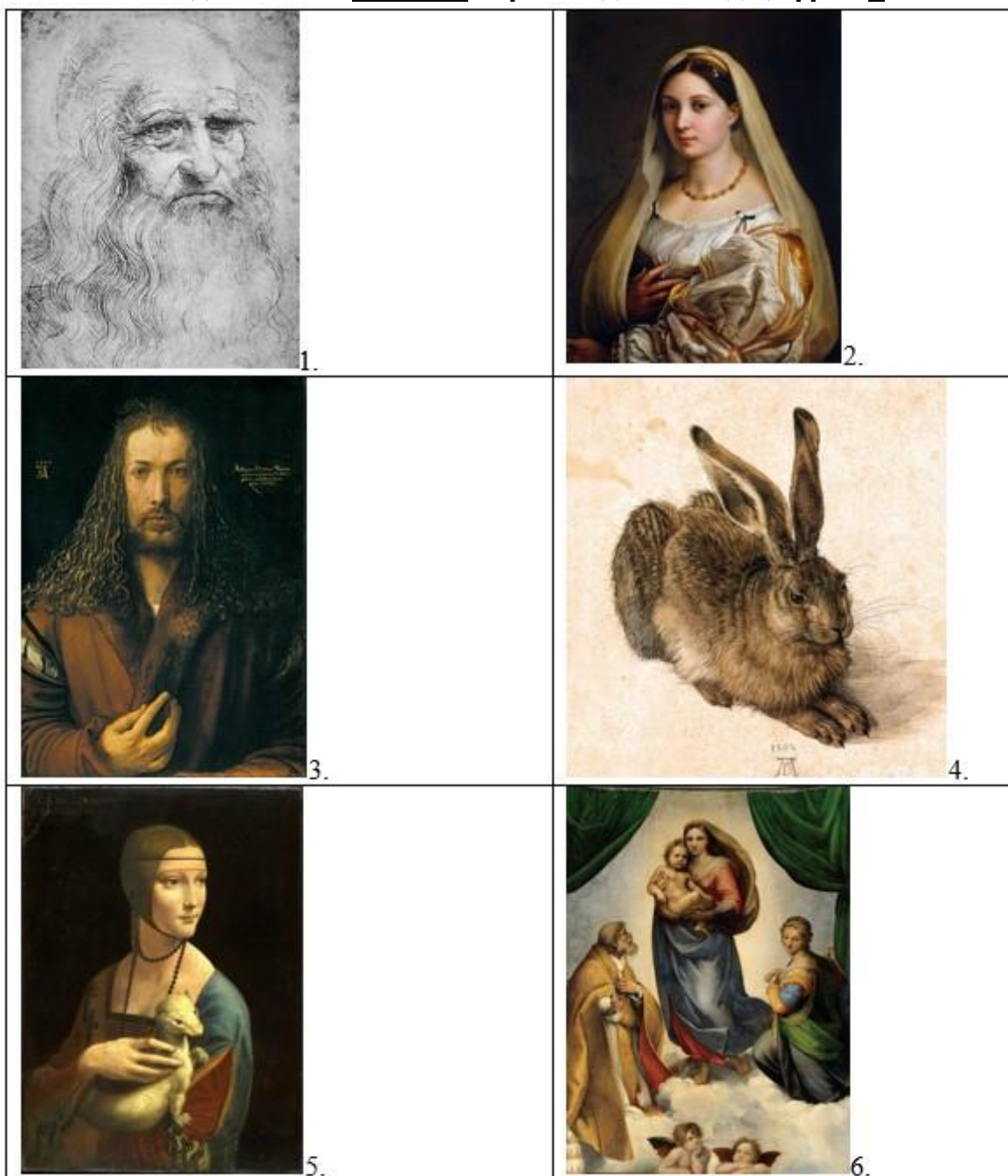
Запишите в поле для ответа название произведения под цифрой 1:



Правильный ответ - Автопортрет

Задание 44

Запишите в поле для ответа название произведения под цифрой 2:



Правильный ответ - Дамы с вуалью

Задание 45

Запишите в поле для ответа название произведения под цифрой 3:



Правильный ответ - Автопортрет

Задание 46

Запишите в поле для ответа название произведения под цифрой 4:



Правильный ответ - Заяц

Задание 47

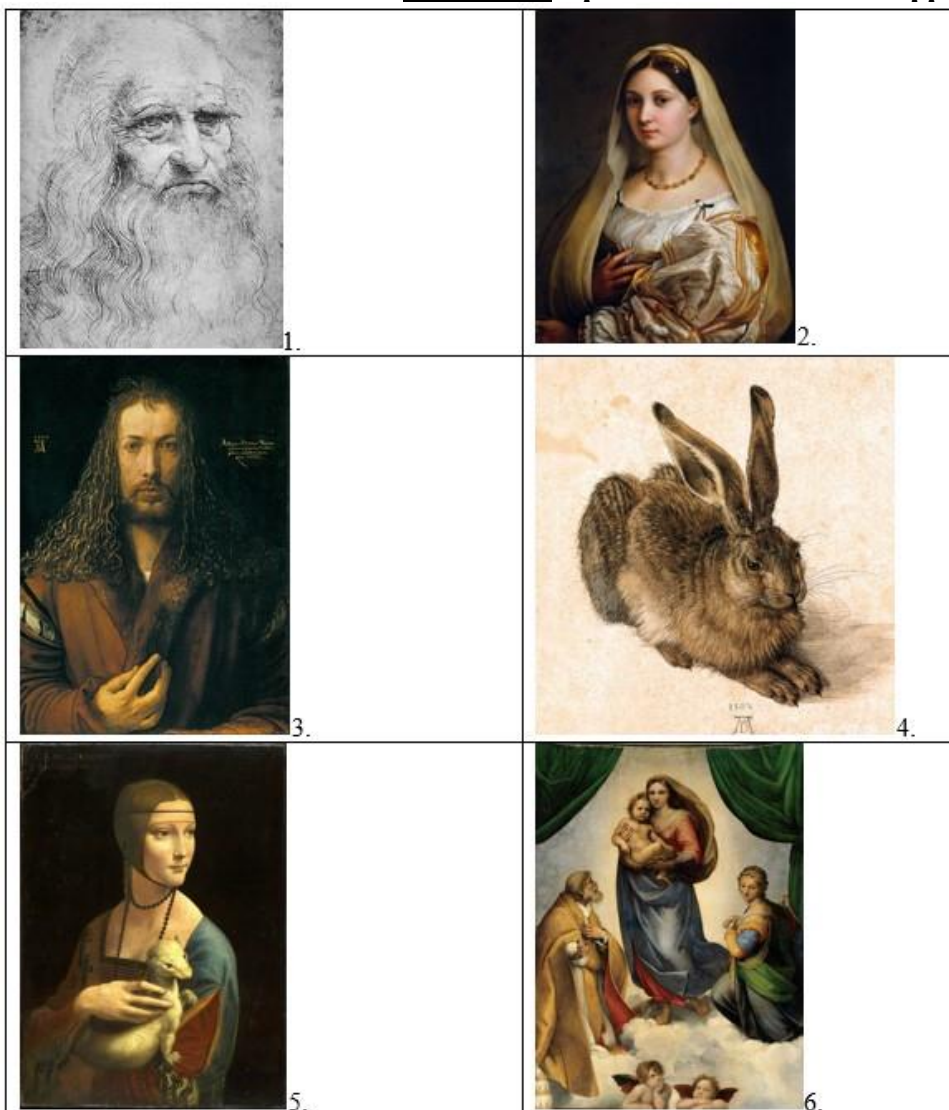
Запишите в поле для ответа название произведения под цифрой 5:



Правильный ответ - Дама с горностаем

Задание 48

Запишите в поле для ответа название произведения под цифрой **6**:



Правильный ответ - Сикстинская мадонна

Задание 49

Запишите в поле для ответа название архитектурного стиля, к которому относятся данные постройки:



Правильный ответ - классицизм

Задание 50

Запишите в поле для ответа признаки указанного архитектурного стиля, которые вы находите в данных постройках:



Правильный ответ – Симметричность/симметрия, Использование колонн/колонны, Фронтон на портике/фронтон, Отсутствие богатых украшений/строгость, Использование ротондальных форм/ротонда

Задание 51

Укажите название данной постройки:



А - Здание цирка

В - Здание Консерватории

С - Здание Верх-Исетского завода

Правильный ответ - С

Задание 52

Укажите название данной постройки:



А - Здание киностудии

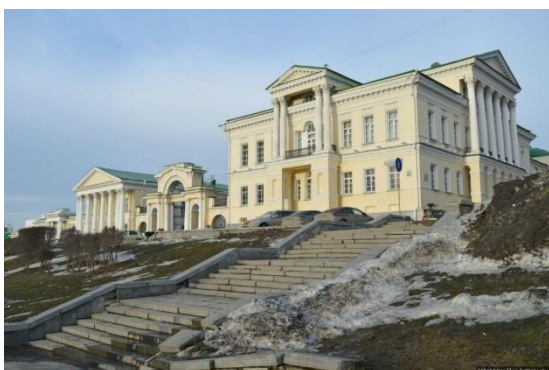
В - Дом архитектора М. Малахова

С - Здание Главпочтамта

Правильный ответ - В

Задание 53

Укажите название данной постройки:



А - усадьба Расторгуевых-Харитоновых

В - Дворец Молодежи

С - Театр юного зрителя

Правильный ответ - А

Вариант 2

Задание 01

Укажите имя известного персонажа, о котором идет речь в тексте:

<p>«... — А кого же на примете Ты имеешь? — «Да на свете, Говорят, царевна есть, Что не можно глаз отвесть. Днем свет божий затмевает, Ночью землю освещает — Месяц под косой блестит, А во лбу звезда горит. А сама-то величава, Выступает, будто павя; Сладку речь-то говорит, Будто реченька журчит. Только, полно, правда ль это?...»</p>	
---	--

А - Царевна-Лебедь

В - Василиса прекрасная

С - Аленушка

Правильный ответ - А

Задание 02

Укажите автора произведения по фрагменту текста:

<p>«... — А кого же на примете Ты имеешь? — «Да на свете, Говорят, царевна есть, Что не можно глаз отвести. Днем свет божий затмевает, Ночью землю освещает — Месяц под косой блестит, А во лбу звезда горит. А сама-то величава, Выступает, будто пава; Сладку речь-то говорит, Будто реченька журчит. Только, полно, правда ль это?...»</p>	
---	--

А - М. Ю. Лермонтов


В - Гофман

С - А. С. Пушкин

Правильный ответ - С

Задание 03

Укажите название произведения, фрагмент которого представлен на рисунке:

<p>«... — А кого же на примете Ты имеешь? — «Да на свете, Говорят, царевна есть, Что не можно глаз отвести. Днем свет божий затмевает, Ночью землю освещает — Месяц под косой блестит, А во лбу звезда горит. А сама-то величава, Выступает, будто пава; Сладку речь-то говорит, Будто реченька журчит. Только, полно, правда ль это?...»</p>	
---	--

А - Сказка о Царе Салтане

В - Сказка о Золотом петушке

С - Повесть временных лет

Правильный ответ - А

Задание 04

Укажите художника, изобразившего сюжет, сходный с данным литературным произведением:

<p>«... — А кого же на примете Ты имеешь? — «Да на свете, Говорят, царевна есть, Что не можно глаз отвесть. Днем свет божий затмевает, Ночью землю освещает — Месяц под косой блестит, А во лбу звезда горит. А сама-то величава, Выступает, будто пава; Сладку речь-то говорит, Будто реченька журчит. Только, полно, правда ль это?...»</p>	
---	---

А - В. Серов

В - М. Врубель

С - В. Васнецов

Правильный ответ - В

Задание 05

Укажите имя известного персонажа, о котором идет речь в тексте:

«.....»

Ты на солнце ли смеешься,
Отражая неба свод,
Иль мятешься ты и бьешься
В одичалой бездне вод, –

Сладок мне твой тихий шепот,
Полный ласки и любви;
Внятен мне и буйный ропот,
Стоны вещие твои.

Будь же ты в стихии бурной
То угрюма, то светла,
Но в ночи твоей лазурной
Сбереги, что ты взяла.

Не кольцо, как дар заветный,
В зыбь твою я опустил,
И не камень самоцветный
Я в тебе похоронил.

Нет – в минуту роковую,
Тайной прелестью влеком,
Душу, душу я живую
Схоронил на дне твоём.»



А - Море

В - Морская царевна

С - Морская волна

Правильный ответ - С

Задание 06

Укажите автора произведения по фрагменту текста:

«.....»

Ты на солнце ли смеешься,
Отражая неба свод,
Иль мятешься ты и бьешься
В одичалой бездне вод, —

Сладок мне твой тихий шепот,
Полный ласки и любви;
Внятен мне и буйный ропот,
Стоны вещие твои.

Будь же ты в стихии бурной
То угрюма, то светла,
Но в ночи твоей лазурной
Сбереги, что ты взяла.

Не кольцо, как дар заветный,
В зыбь твою я опустил,
И не камень самоцветный
Я в тебе похоронил.

Нет — в минуту роковую,
Тайной прелестью влеком,
Душу, душу я живую
Схоронил на дне твоём.»



А - А. С. Пушкин

В - Ф. И. Тютчев

С - А. Фет

Правильный ответ - В

Задание 07

Укажите название произведения, фрагмент которого представлен на рисунке:

«.....»

Ты на солнце ли смеешься,
Отражая неба свод,
Иль мятешься ты и бьешься
В одичалой бездне вод, –

Сладок мне твой тихий шепот,
Полный ласки и любви;
Внятен мне и буйный ропот,
Стоны вещие твои.

Будь же ты в стихии бурной
То угрюма, то светла,
Но в ночи твоей лазурной
Сбереги, что ты взяла.

Не кольцо, как дар заветный,
В зыбь твою я опустил,
И не камень самоцветный
Я в тебе похоронил.

Нет – в минуту роковую,
Тайной прелестью влеком,
Душу, душу я живую
Схоронил на дне твоём.»



А - Ты, волна моя морская

В - Ангел

С - Морской бриз

Правильный ответ - А

Задание 08

Укажите художника, изобразившего сюжет, сходный с данным литературным произведением:

«.....»

Ты на солнце ли смеешься,
Отражая неба свод,
Иль мятешься ты и бьешься
В одичалой бездне вод, –

Сладок мне твой тихий шепот,
Полный ласки и любви;
Внятен мне и буйный ропот,
Стоны вещие твои.

Будь же ты в стихии бурной
То угрюма, то светла,
Но в ночи твоей лазурной
Сбереги, что ты взяла.

Не кольцо, как дар заветный,
В зыбь твою я опустил,
И не камень самоцветный
Я в тебе похоронил.

Нет – в минуту роковую,
Тайной прелестью влеком,
Душу, душу я живую
Схоронил на дне твоём.»



А - И. Шишкин

В - И. Айвазовский

С - К. Коровин

Правильный ответ - В

Задание 09

Запишите в поле для ответа название данного здания:



Правильный ответ - Зимний дворец

Задание 10

Запишите в поле для ответа местонахождение (город, страна) данного здания:



Правильный ответ - Санкт-Петербург, Россия

Задание 11

Укажите архитектурный стиль данного здания:



А - готика

В - барокко

С - классицизм

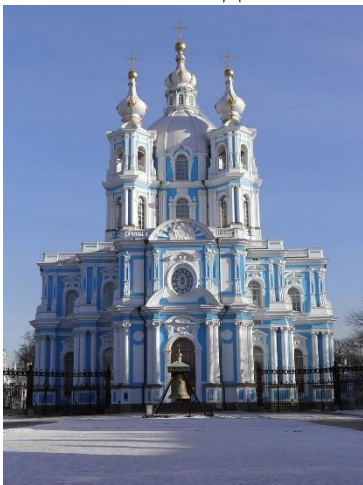
Д - модерн

Е - конструктивизм

Правильный ответ - В

Задание 12

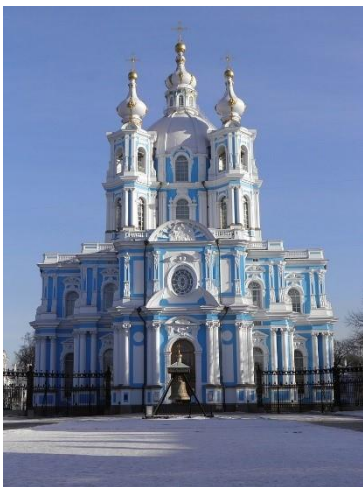
Запишите в поле для ответа название данного здания:



Правильный ответ - Смольный собор

Задание 13

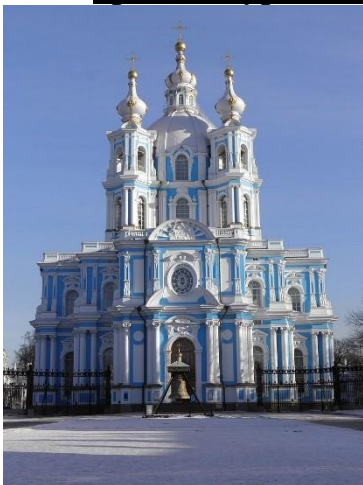
Запишите в поле для ответа местонахождение (город, страна) данного здания:



Правильный ответ - Санкт-Петербург, Россия

Задание 14

Укажите архитектурный стиль данного здания:



А - готика

В - барокко

С - классицизм

Д - модерн

Е - конструктивизм

Правильный ответ - В

Задание 15

Запишите в поле для ответа название данного здания:



Правильный ответ - Ярославский вокзал

Задание 16

Запишите в поле для ответа местонахождение (город, страна) данного здания:



Правильный ответ - Москва, Россия

Задание 17

Укажите архитектурный стиль данного здания:



А - готика

В - барокко

С - классицизм

Д - модерн

Е - конструктивизм

Правильный ответ - Д

Задание 18

Запишите в поле для ответа название данного здания:



Правильный ответ - Гостиница Исеть

Задание 19

Запишите в поле для ответа местонахождение (город, страна) данного здания:



Правильный ответ - Екатеринбург, Россия

Задание 20

Укажите архитектурный стиль данного здания:



А - готика

В - барокко

С - классицизм

Д - модерн

Е - конструктивизм

Правильный ответ - Е

Задание 21

Запишите в поле для ответа название данного здания:



Правильный ответ - Собор Парижской богородицы

Задание 22

Запишите в поле для ответа местонахождение (город, страна) данного здания:



Правильный ответ - Париж, Франция

Задание 23

Укажите архитектурный стиль данного здания:



A - готика

B - барокко

C - классицизм

D - модерн

E - конструктивизм

Правильный ответ - A

Задание 24

Запишите в поле для ответа название данного здания:



Правильный ответ - Арка Главного Штаба

Задание 25

Запишите в поле для ответа местонахождение (город, страна) данного здания:



Правильный ответ - Санкт-Петербург, Россия

Задание 26

Укажите архитектурный стиль данного здания:



A - готика

B - барокко

C - классицизм

D - модерн

E - конструктивизм

Правильный ответ - C

Задание 27

Установите соответствие между стилями и названиями танца:

1. Ча-ча-ча
2. Вальс
3. Калинка

4. Менюэт

A - Латино-американский

B - Классический бальный танец

C - Народный танец

D - Исторический танец

Правильный ответ - A-1 B-2 C-3 D-4

Задание 28

Укажите номера картин, которые относятся к типу «русского национального пейзажа»:



A - 1

B - 2

C - 3

D - 4

Е - 5

Ф - 6

Правильный ответ - А, В, D

Задание 29

Установите соответствие между картинами и их названиями:

1. 1
2. 2
3. 3
4. 4
5. 5
6. 6



А - Мартовское солнце

В - Золотая осень

С - Кипарис в пшеничном поле

D - Утро в сосновом лесу

E - Озеро Цуг

F - Вид на гору Сент Виктуар

Правильный ответ - А-1 В-2 С-3 D-4 Е-5 F-6

Задание 30

Установите соответствие между названиями картин и их авторами:

1. К. Юон
2. И. Левитан
3. Ван Гог
4. И. Шишкин
5. Уильям Тернер
6. Сезанн



A - Мартовское солнце

B - Золотая осень

С - Кипарис в пшеничном поле

D - Утро в сосновом лесу

E - Озеро Цуг

F - Вид на гору Сент Виктуар

Правильный ответ - А-1 В-2 С-3 D-4 E-5 F-6

Задание 31

Укажите, что является лишним в ряду:

A - конструктивизм

B - кубизм

C - импрессионизм

D - фовизм

E - экспрессионизм

Правильный ответ - А

Задание 32

Укажите, что является лишним в ряду:

A - пирамида Хеопса

B - висячие сады Семирамиды

C - статуя Зевса в Олимпии

D - храм Артемиды в Эфесе

E - статуя Ники Аптерос

F - Колосс Родосский

Правильный ответ - E

Задание 33

Укажите, что является лишним в ряду:

A - сухая игла

В - меццо-тинто

С - акватинта

Д - линогравюра

Е - торевтика

Правильный ответ - Е

Задание 34

Укажите, что является лишним в ряду:

А - речитатив

В - ариозо

С - песня

Д - симфония

Е - дуэт

Ф - трио

Правильный ответ - Д

Задание 35

Укажите, кто является лишним в ряду:

А - Рафаэль

В - Дюрер

С - Микеланджело

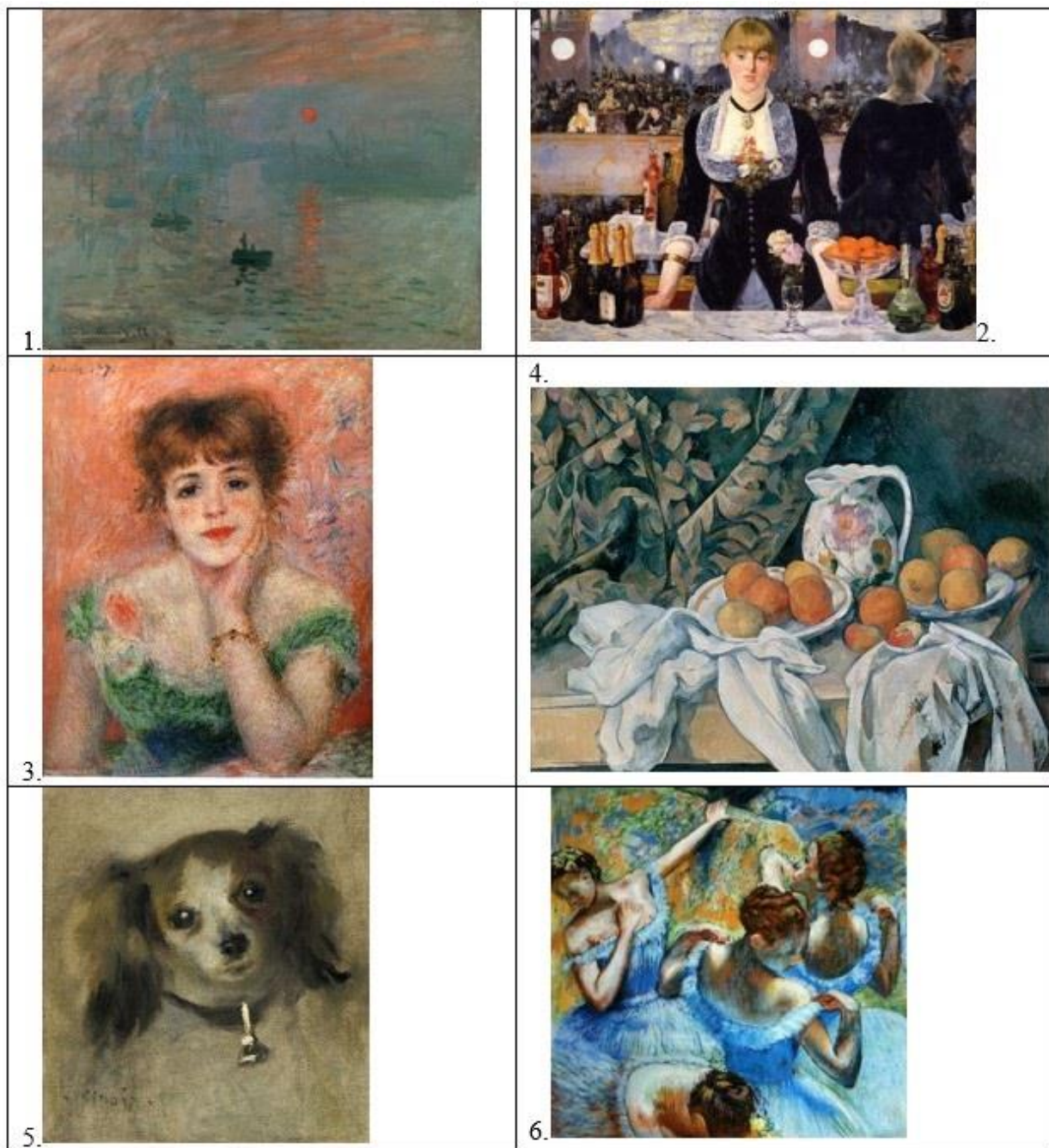
Д - Леонардо да Винчи

Е - Рубенс

Правильный ответ - Е

Задание 36

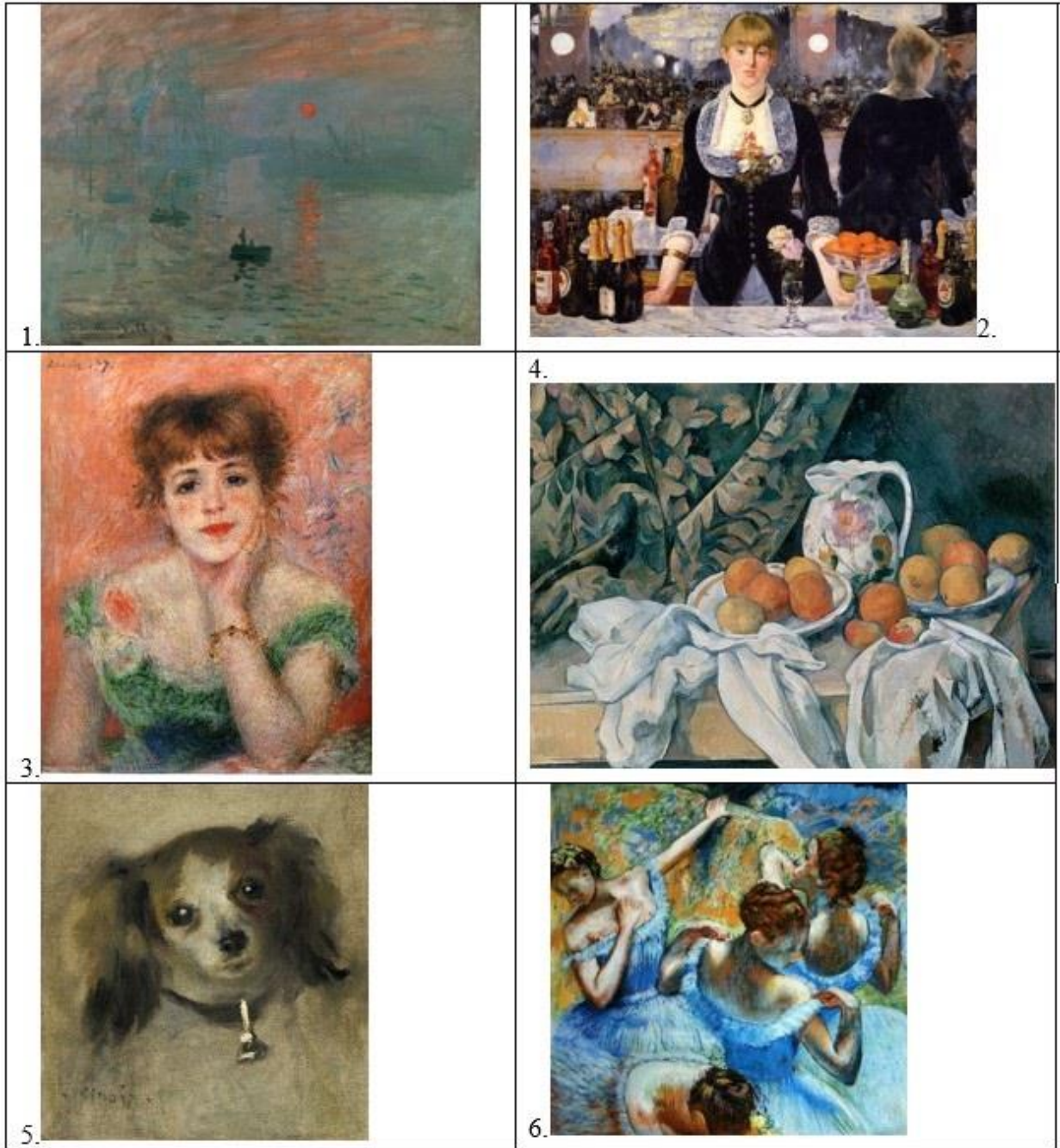
Запишите в поле для ответа стиль, к которому относятся данные произведения:



Правильный ответ - импрессионизм

Задание 37

Укажите имя художника и жанр, к которому относится картина под номером 1:



A - Клод Моне

B - Эдуард Мане

C - Огюст Ренуар

D - Эдгар Дега

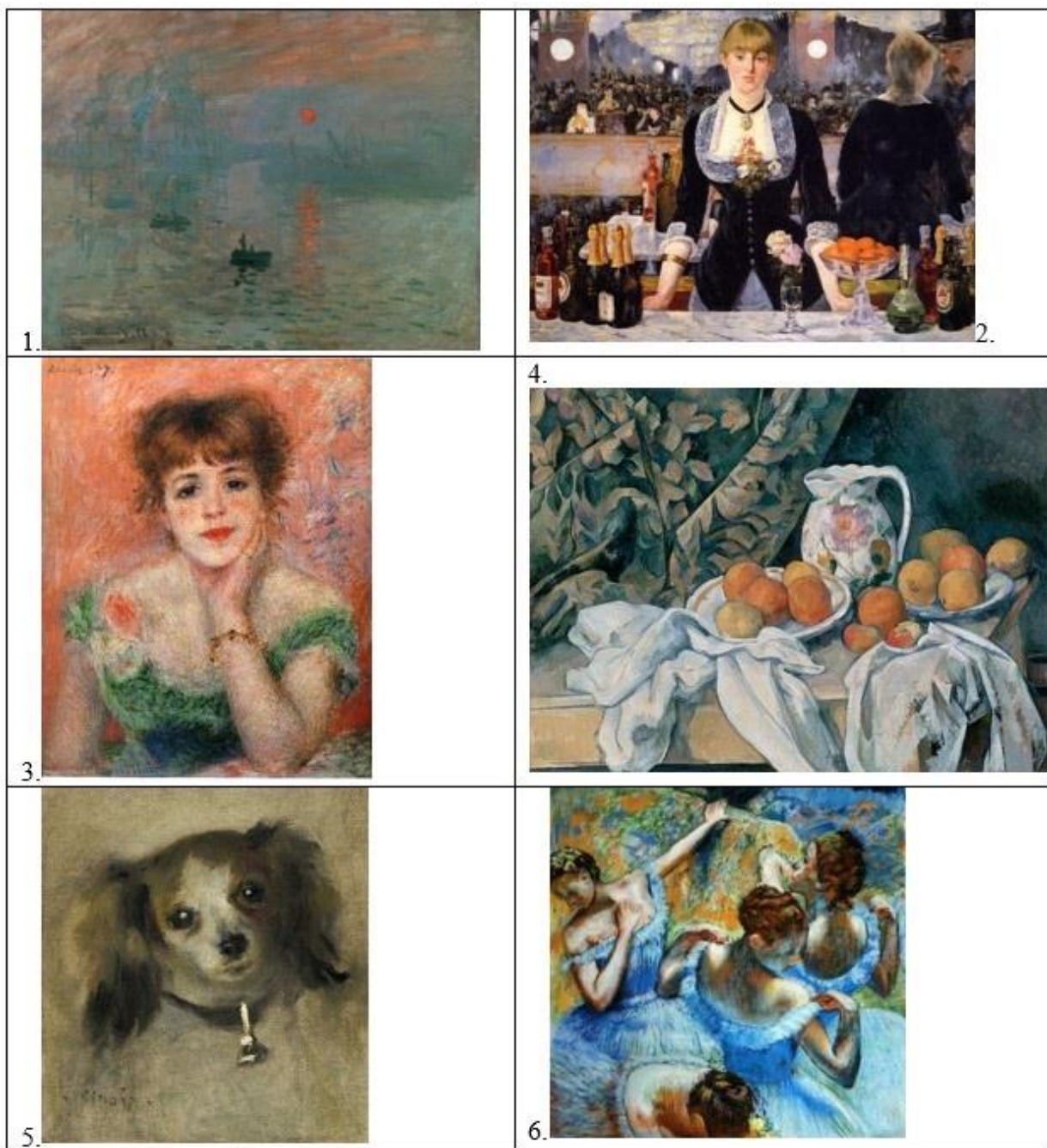
E - натюрморт

F - пейзаж

Правильный ответ - А, F

Задание 38

Укажите имя художника и жанр, к которому относится картина под номером 2:



А - Сезанн

В - Эдуард Мане

С - Огюст Ренуар

D - пейзаж

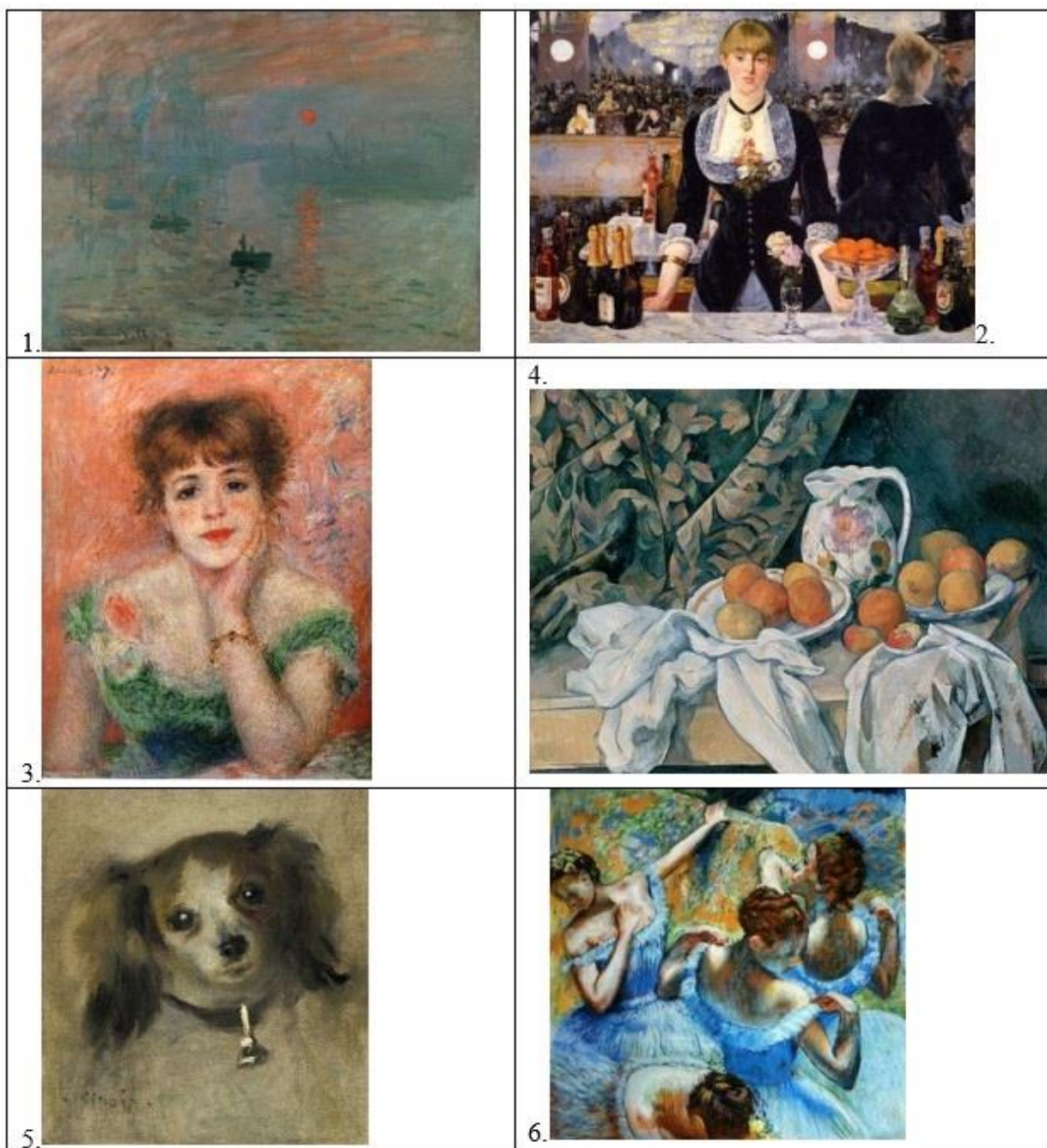
E - бытовой жанр

F - анималистический жанр

Правильный ответ - В, Е

Задание 39

Укажите имя художника и жанр, к которому относится картина под номером 3:



А - Клод Моне

В - пейзаж

С - Огюст Ренуар

Д - Сезанн

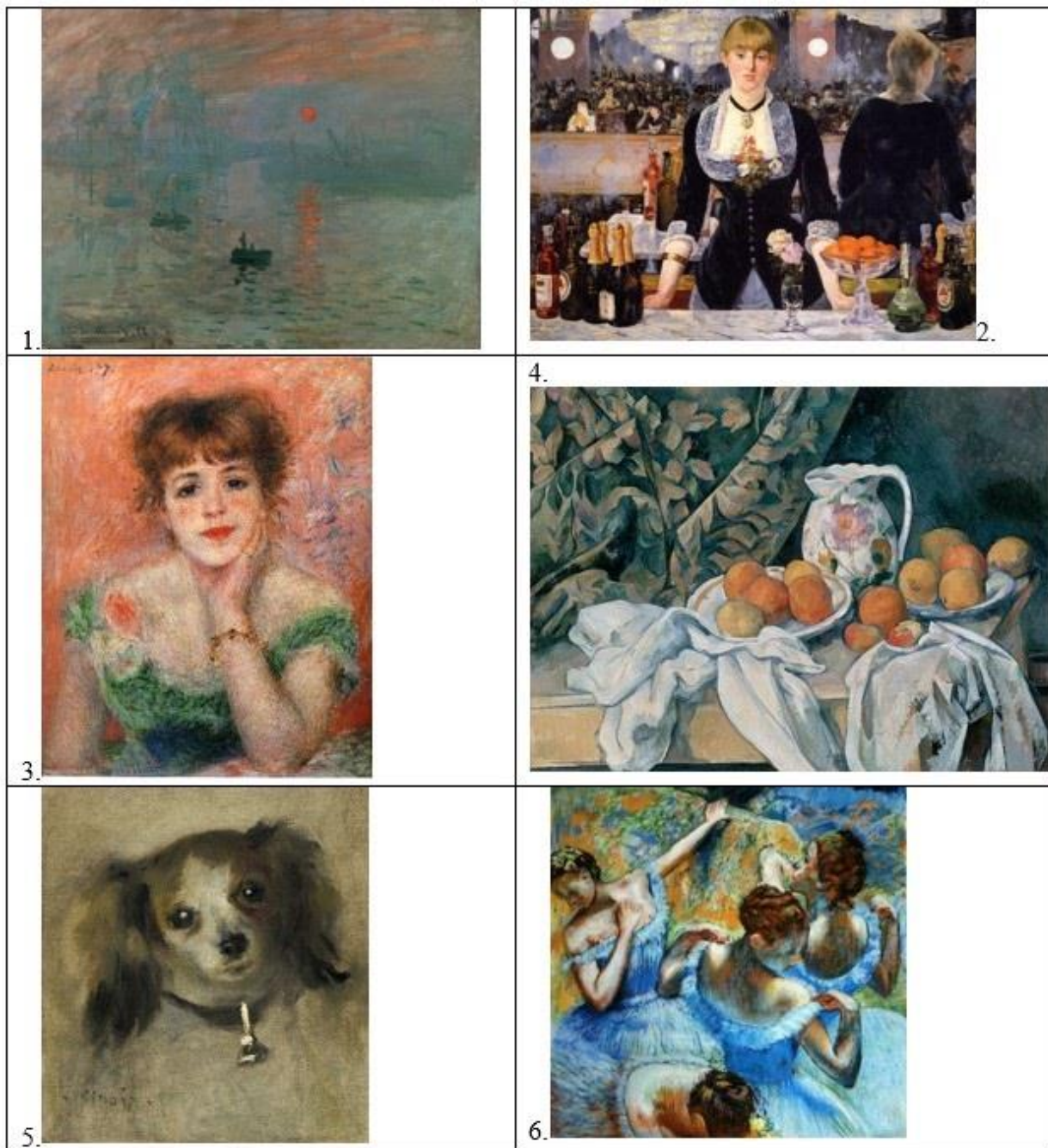
Е - портрет

Ф - бытовой жанр

Правильный ответ - С, Е

Задание 40

Укажите имя художника и жанр, к которому относится картина под номером 4:



A - Клод Моне

B - натюрморт

C - Огюст Ренуар

D - Сезанн

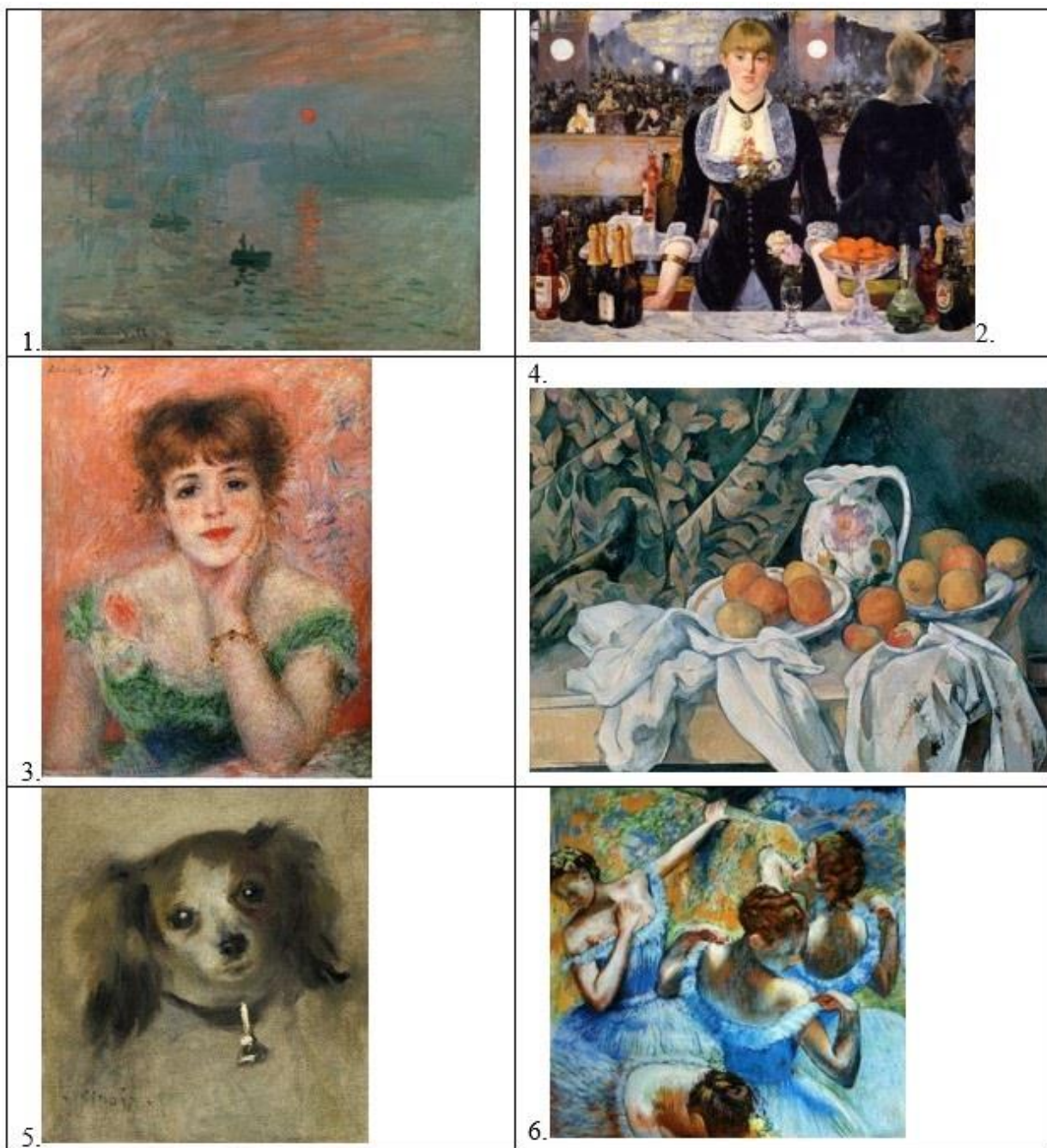
E - бытовой жанр

F - пейзаж

Правильный ответ – В, D

Задание 41

Укажите имя художника и жанр, к которому относится картина под номером 5:



A - Клод Моне

B - анималистический жанр

C - Огюст Ренуар

D - натюрморт

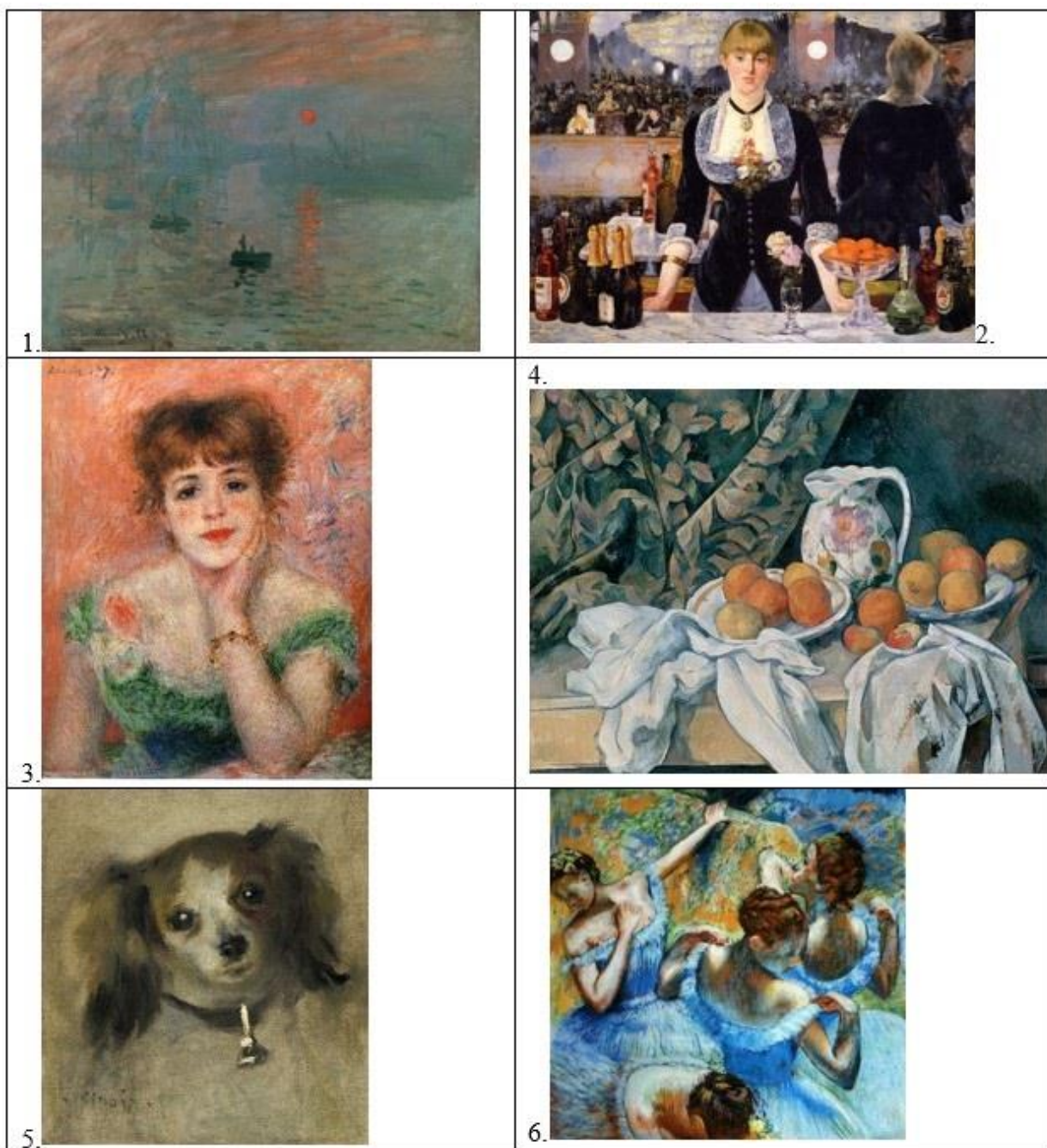
E - Эдгар Дега

F - пейзаж

Правильный ответ – В, С

Задание 42

Укажите имя художника и жанр, к которому относится картина под номером б:



А - бытовой жанр

В - Эдуард Мане

С - Огюст Ренуар

Д - натюрморт

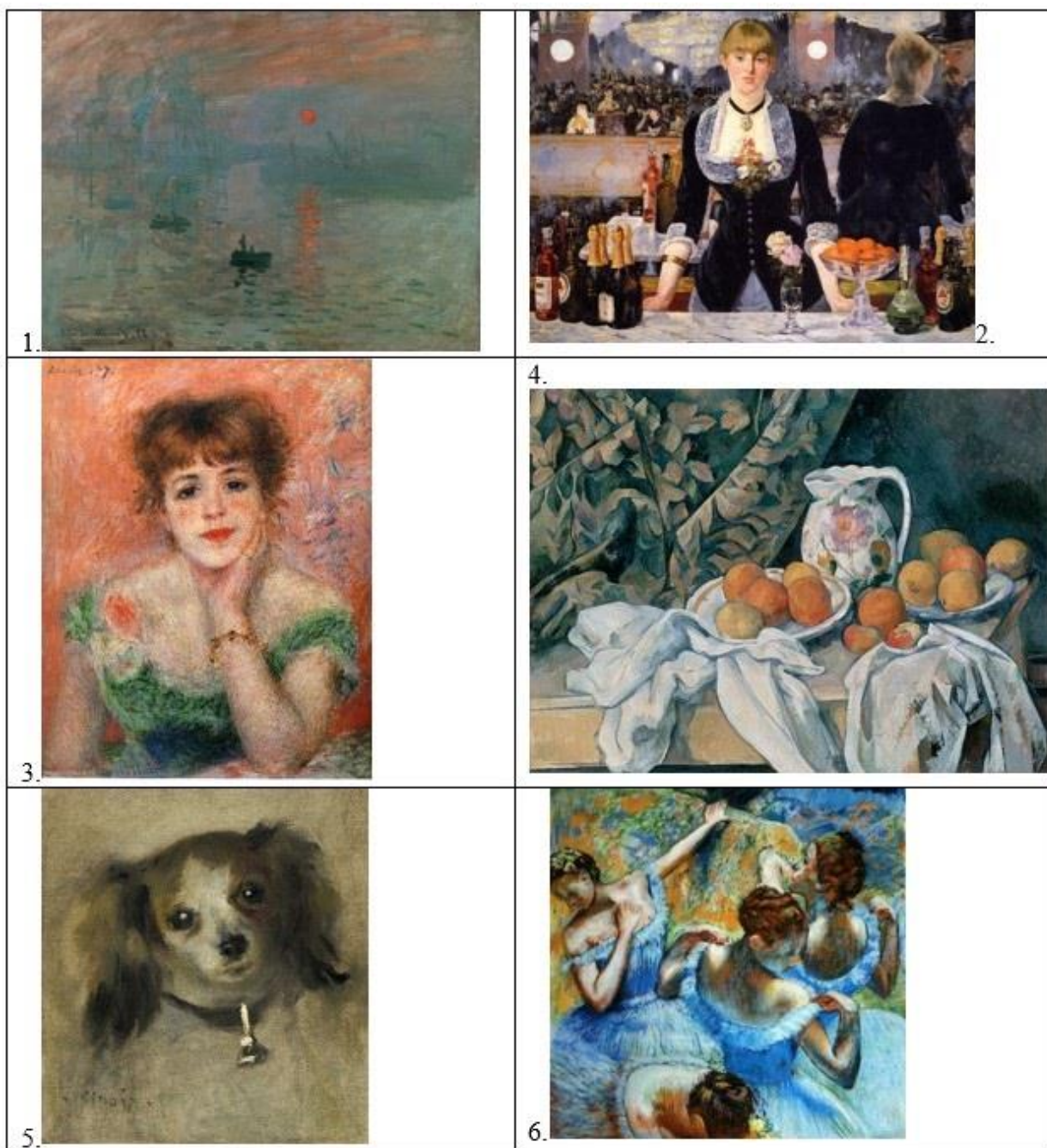
Е - Эдгар Дега

F - пейзаж

Правильный ответ – А, Е

Задание 43

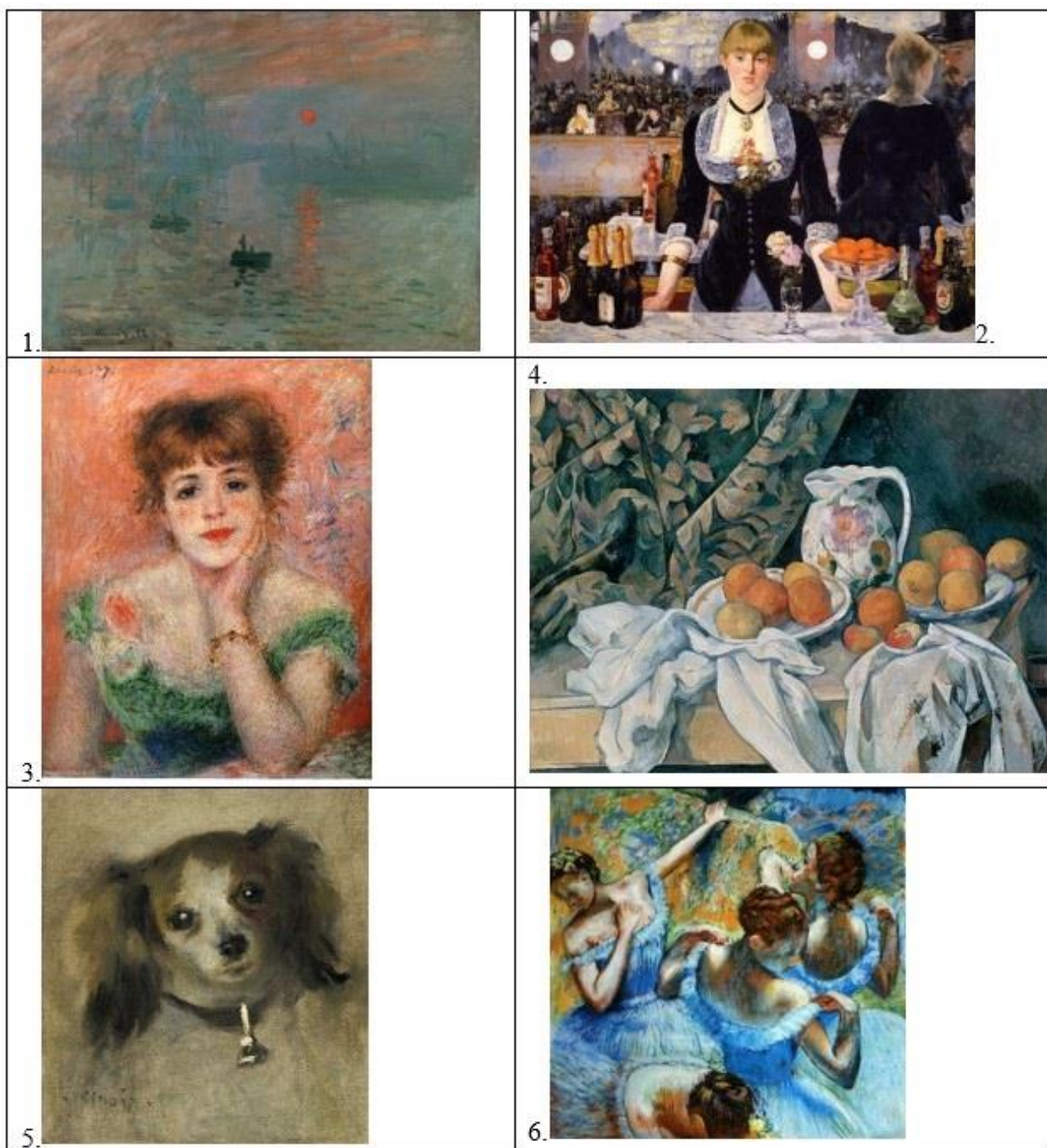
Запишите в поле для ответа название произведения под цифрой 1:



Правильный ответ - Впечатление. Восход солнца

Задание 44

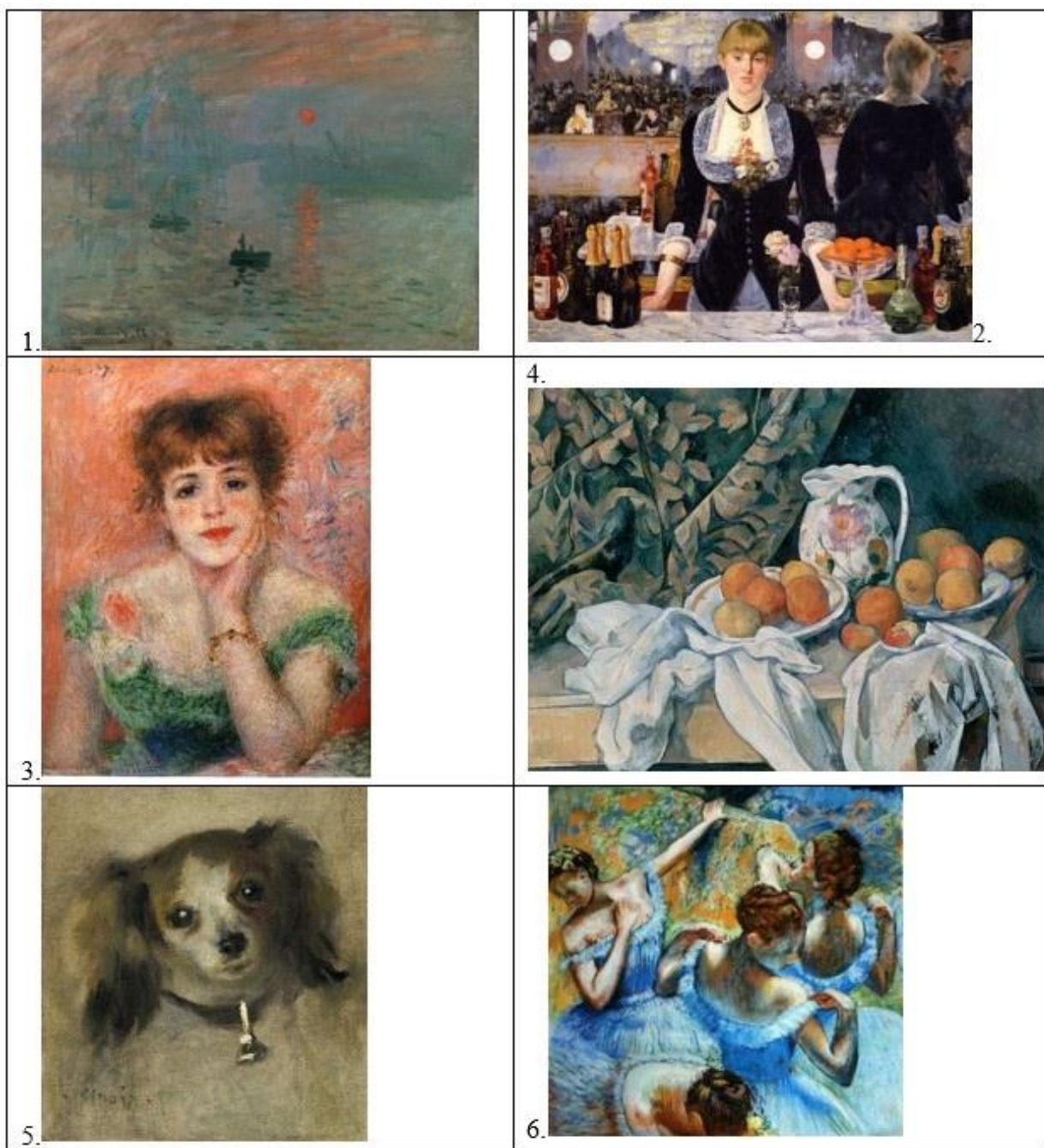
Запишите в поле для ответа название произведения под цифрой 2:



Правильный ответ - Бар в фоли бержер

Задание 45

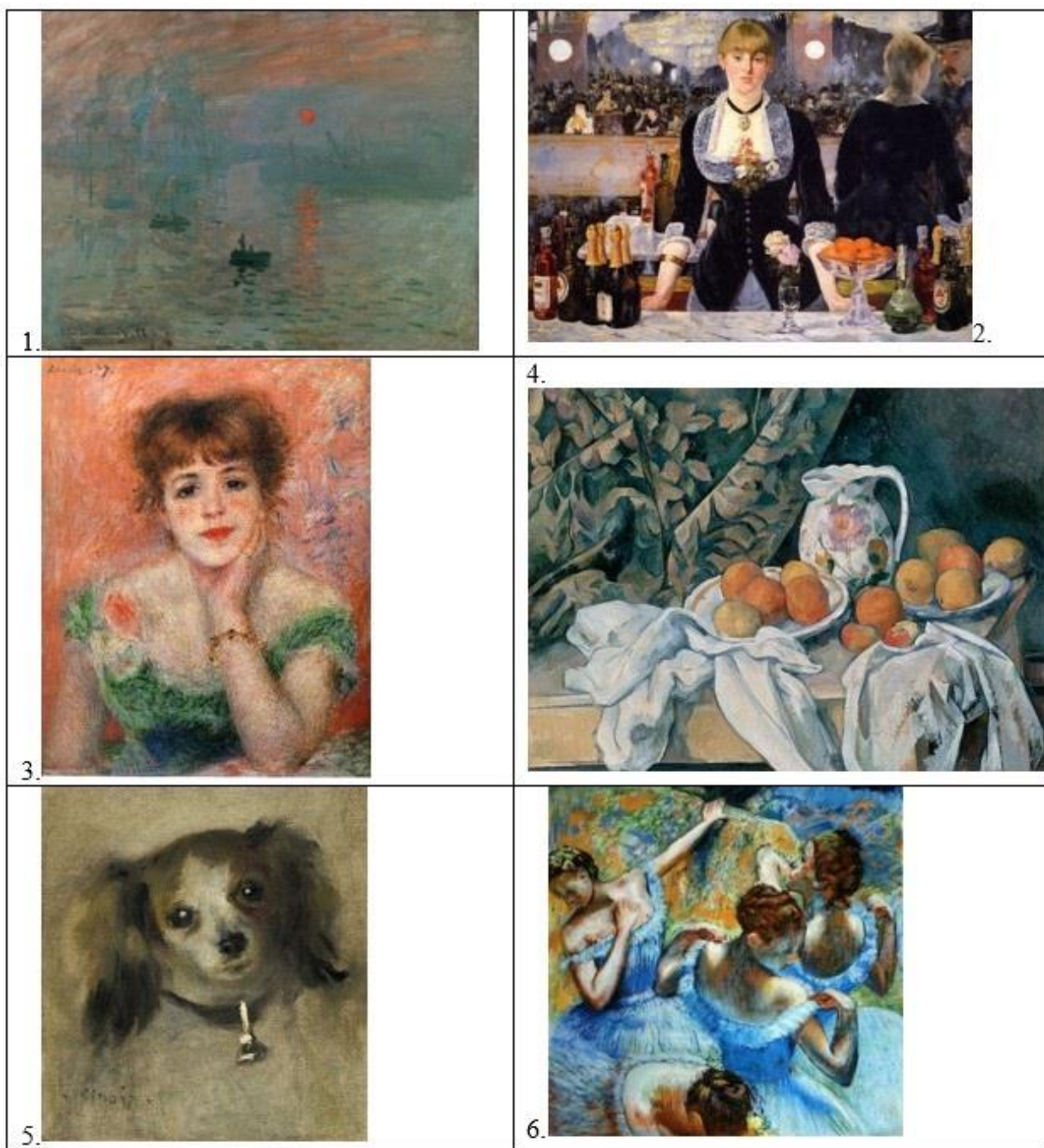
Запишите в поле для ответа название произведения под цифрой 3:



Правильный ответ - Портрет Жанны Самари

Задание 46

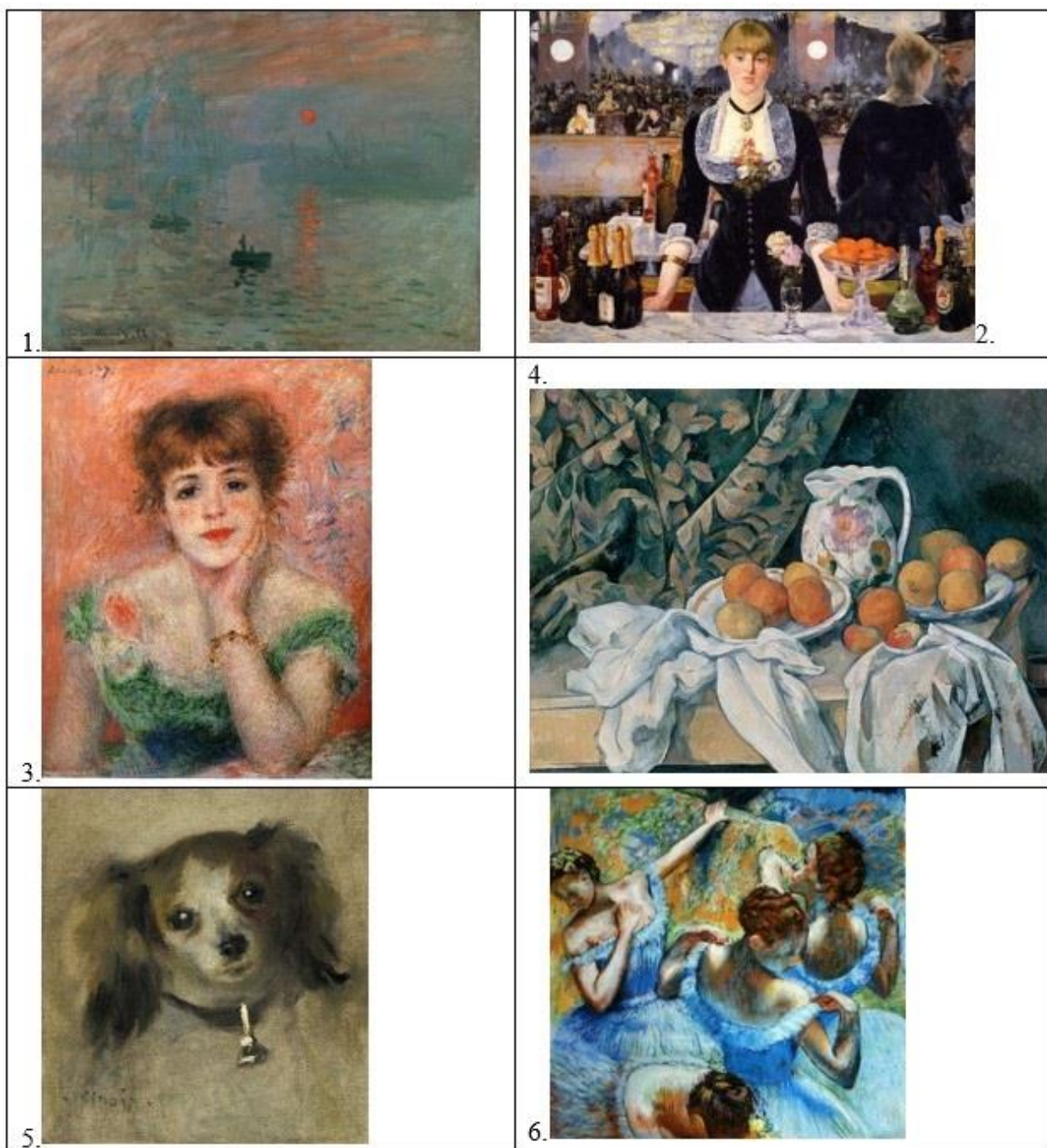
Запишите в поле для ответа название произведения под цифрой 4:



Правильный ответ - Натюрморт с драпировкой

Задание 47

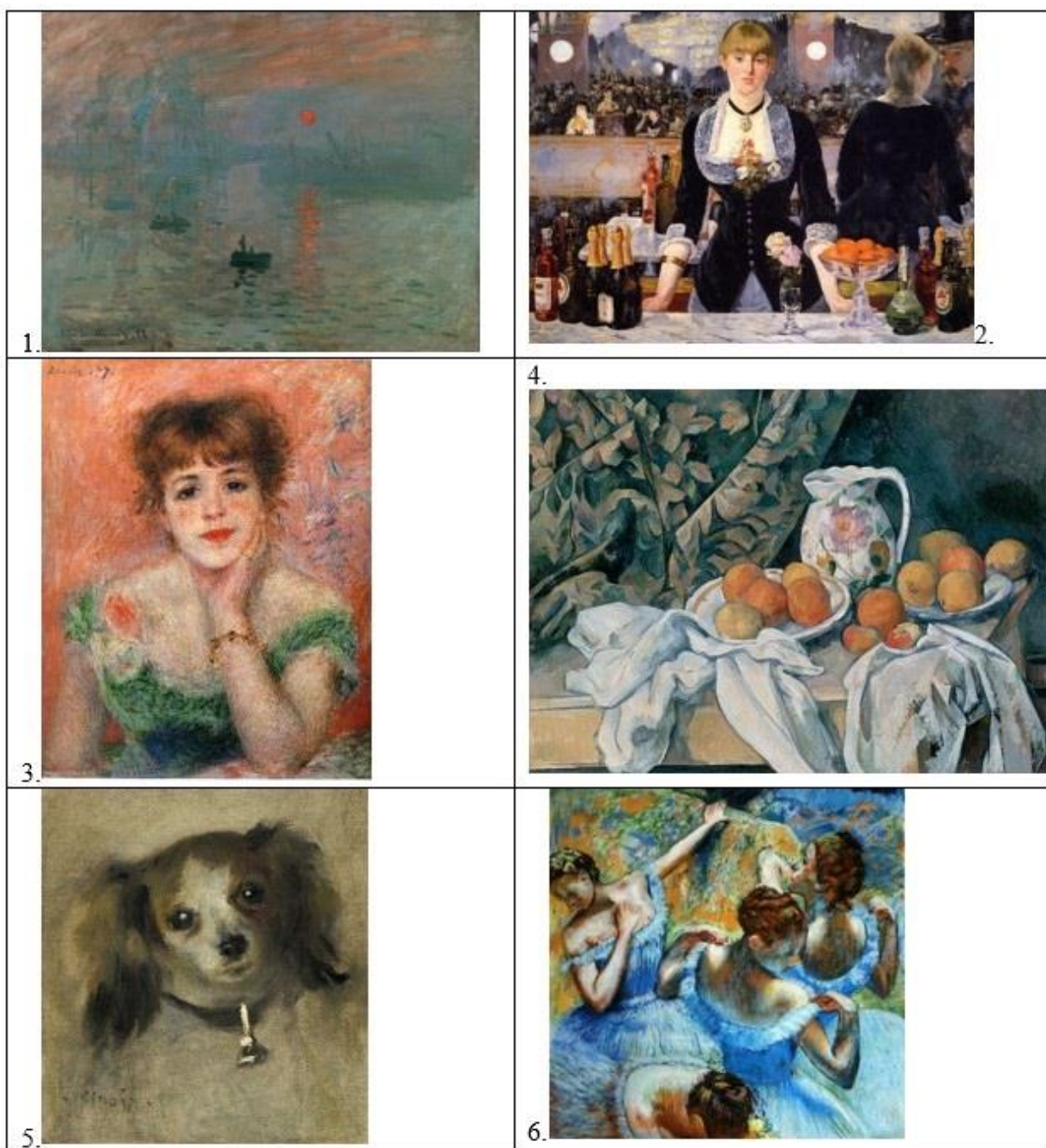
Запишите в поле для ответа название произведения под цифрой 5:



Правильный ответ - Голова собаки

Задание 48

Запишите в поле для ответа название произведения под цифрой **6**:



Правильный ответ - Голубые танцовщицы

Задание 49

Запишите в поле для ответа название архитектурного стиля, к которому относятся данные постройки:



Правильный ответ - конструктивизм

Задание 50

Запишите в поле для ответа признаки указанного архитектурного стиля, которые вы находите в данных постройках:



Правильный ответ – геометризм, лаконичность форм, монолитность внешнего облика, рациональность конструкции, использование железобетона

Задание 51

Укажите название данной постройки:



А - Здание цирка

В - Здание Консерватории

С - Здание гостиницы Исеть

Правильный ответ - С

Задание 52

Укажите название данной постройки:



А - Здание киностудии

В - Дом архитектора М. Малахова

С - Здание Главпочтамта

Правильный ответ - С

Задание 53

Укажите название данной постройки:



А - Белая башня

В - Дворец Молодежи

С - Театр юного зрителя

Правильный ответ - А